



**SICA**  
**HR 15**

Maître d'ouvrage: **M NURIT Brayan**  
**La Bessière**  
**48200 LES MONTS VERTS**

## Description du projet de construction

## Constitution du dossier

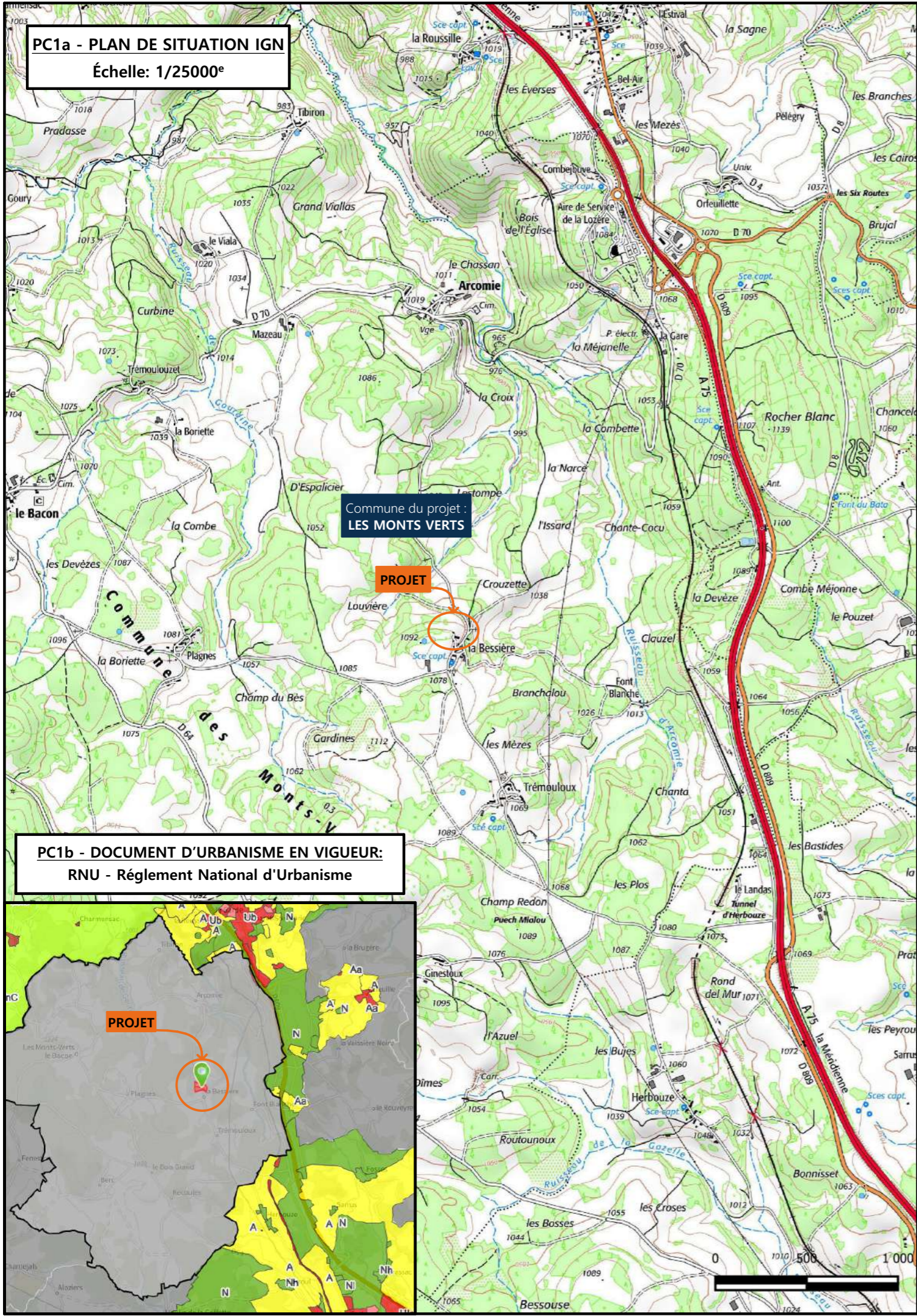
PC1a	Plan de situation IGN - Éch: 1/25000 <sup>e</sup>	PC4	Notice descriptive
PC1b	Document d'urbanisme	PC5a	Plan de façades - Éch: 1/200 <sup>e</sup>
PC1c	Plan cadastral - Éch: 1/2000 <sup>e</sup>	PC6	Document graphique d'insertion
PC2-5b	Plan de Masse et de toiture - Éch: 1/500 <sup>e</sup>	PC7-8	Document photographique
PC3	Plans en coupe - Éch: 1/500 <sup>e</sup>		

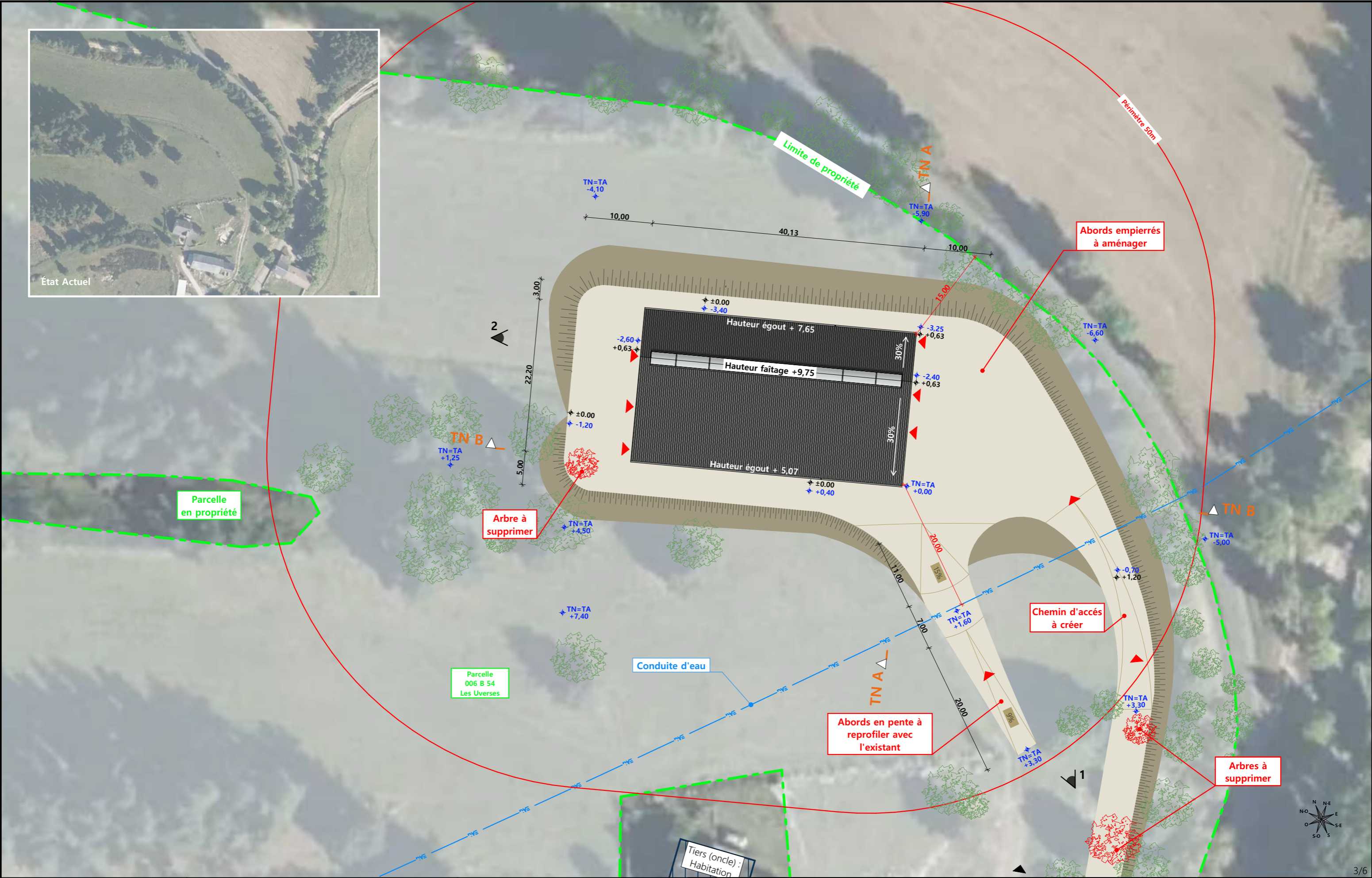



N° de page:  
1/6

Les plans ainsi que l'implantation du bâtiment ont été dessinés sans étude de sol. Il conviendra de faire vérifier le projet auprès d'un professionnel compétent avant la réalisation des travaux.

-	-	-	
-	18/06/2024	M.A.	Dossier initial, première édition.
<b>Ind</b>	<b>Date</b>	<b>Par</b>	<b>Modifications</b>

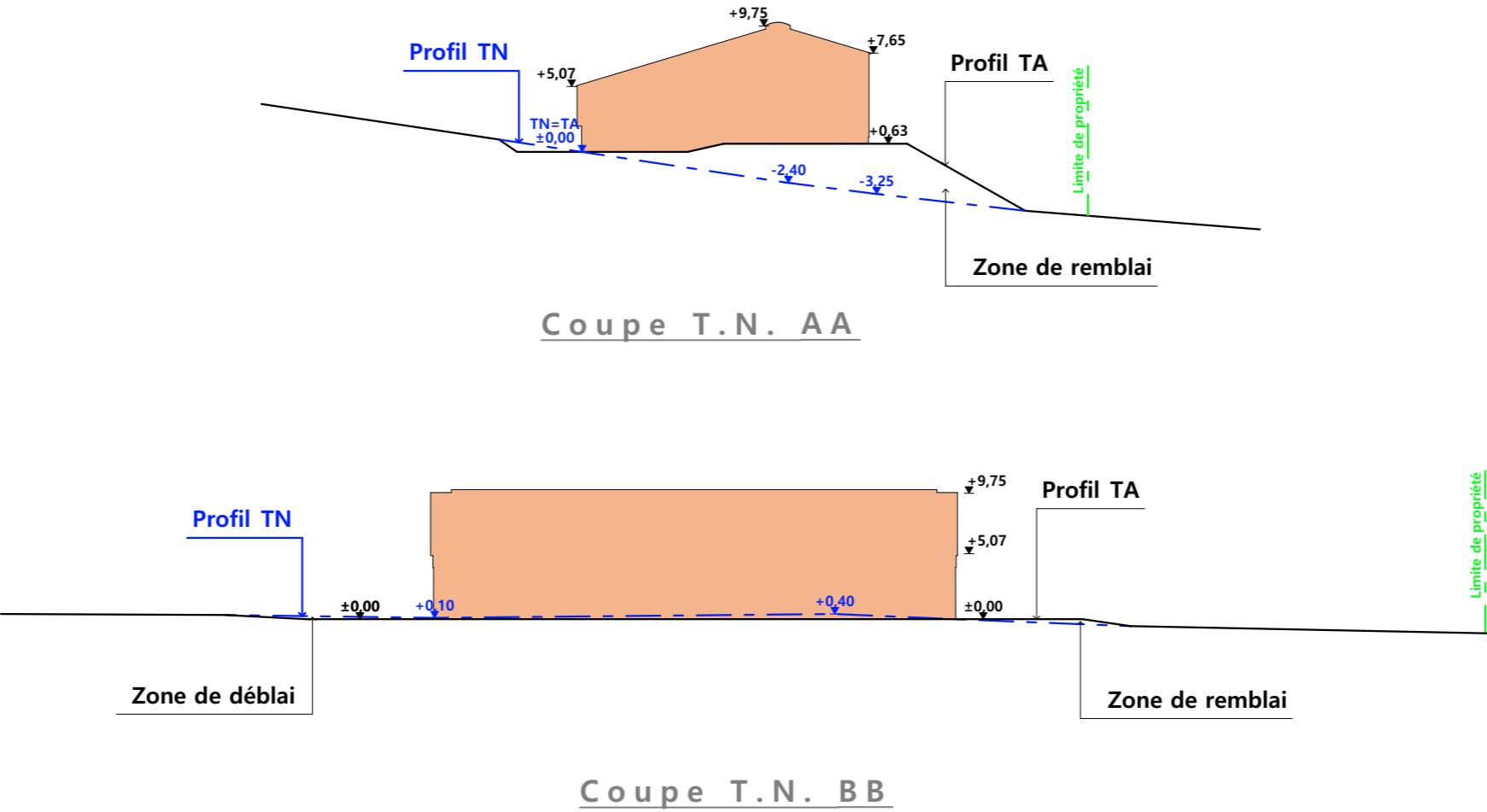




Commune du projet : 48200 LES MONTS VERTS Section 006 A, parcelle n°844 (31 363 m²)		Raccordements AEP et EDF depuis les bâtiments existants Evacuation des EP vers le milieu naturel ▶ Accès existant ▶ Accès à créer		Surface d'emprise au sol créée : 930 m² Surface de plancher créée : 866 m²		N° Client: 482312		Projet : Construction d'un bâtiment d'élevage pour le logement de génisses et de porcs chacutiers avec une partie grange pour le stockage.				Dessiné par: Marion ARMANDET		 Habitat rural - Bâtiment agricole - Conception - Maîtrise d'oeuvre Architecte : Audrey ESCOT			
Altitude : 1080 m		±0,00 Niveau terrain naturel ±0,00 Niveau terrain aménagé						DOSSIER DE PERMIS DE CONSTRUIRE				Maitre d'ouvrage: M NURIT Brayan		Adresse du projet : Les Uverses 48200 LES MONTS VERTS		PC1a,b,c-5   Éch: 1:500	
								PLAN MASSE ET PLAN DE TOITURE						St-Flour, le 18/06/2024			

PC3 - PLANS EN COUPE

Échelle: 1:500<sup>e</sup>



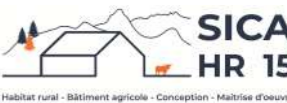
PC4 - Notice descriptive

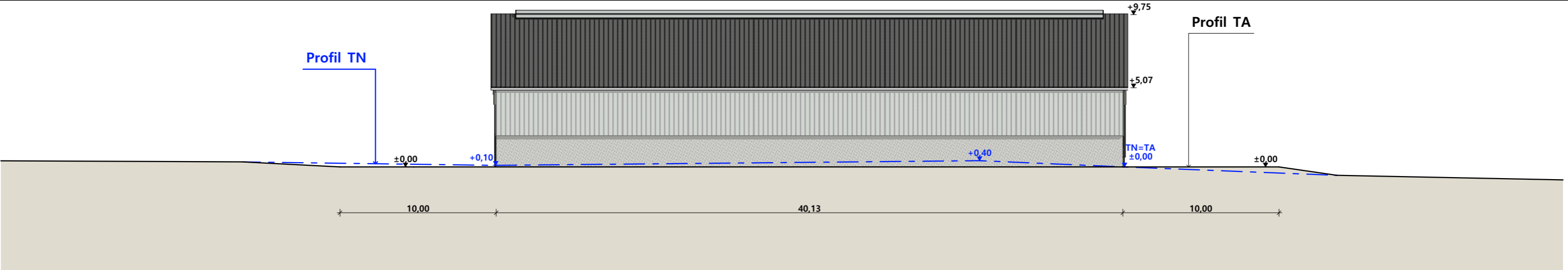
- A) ETAT DES LIEUX
- Adresse et référence(s) cadastrale(s) : Le projet est situé à « Les Uverses », sur la commune des MONTS VERTS.
- Parcelle(s) en propriété : 006 A 494, 006 A 844.
- Surface totale : 32 263 m<sup>2</sup>
- Parcelle(s) concernée(s) par le projet : 844
- Surface du projet : 31 363 m<sup>2</sup>
- Accès : Une voie communale dessert l'exploitation du demandeur situé au sud. La parcelle est aujourd'hui accessible depuis cette exploitation.
  - Constructions dans un rayon 100m/50m : Dans un rayon de 50m, il n'y a pas de bâtiments.
  - Point d'eau cadastré à 35m : sans objet
  - Topographie : Le terrain est en pente. Point haut au sud, point bas au nord.
  - Raccordement existant : l'exploitation existante est déjà alimentée en eau et électricité.
  - Périmètre de protection d'un monument historique : sans objet
- B) PROJET ET IMPLANTATION
- Présentation du projet :  
Le projet de M. NURIT consiste à construire un bâtiment agricole pour le logement de génisses d'élevage et de porcs charcutiers. Le bâtiment abritera également une surface destinée au stockage des fourrages.
  - Implantation / Forme / Surface :  
Le bâtiment sera de plan rectangulaire, couvert à 2 pans (asymétriques). Sa surface de plancher sera de 866 m<sup>2</sup>. Il sera implanté parallèlement aux courbes de niveaux. Une avancée de toit est prévue en façade sud.
  - Déblais / Remblais : Le projet sera construit en remblais afin de préserver la conduite d'eau et de faciliter son accès par les services concernés.

- Aménagement des abords : Une plateforme sera aménagée autour du bâtiment.
  - Accès : L'accès existant ne sera pas modifié. Il se fera par le sud, via l'exploitation existante. Le chemin d'accès sera reprofilé. Un second accès sera créé au sud directement depuis le chemin d'exploitation.
  - Nécessité agricole : Le projet a pour objet d'améliorer les conditions de travail et le logement des animaux.
  - ICPE/RSD : RSD
  - Effluents : Les animaux seront logés sur aire paillée en litière accumulée. Le fumier compact paillé de la litière sera curé une à deux fois par an pour être stocké sur les parcelles d'épandage selon les conditions réglementaires.
  - Réseaux / Traitement EP : Ce nouveau bâtiment sera raccordé aux réseaux communaux existants et desservant d'ores et déjà l'exploitation.
  - Matériaux :  
Les matériaux et teintes choisies sont :  
Structure : métallique couleur gris sombre.  
Façades : mur béton banché, brut, h. visible en partie sud : 2m, en partie nord : 0.50m.  
Bardage : métallique RAL 7006 + translucides.  
Menuiseries : Portes coulissantes et une porte-piéton : métallique, RAL 7006, aspect identique au bardage + translucides en partie haute pour les portes coulissantes.  
Couverture : tôles d'acier isolées RAL 7022 + dôme lumineux ventilé.
- Végétation : Les arbres en limite de propriété seront conservés et les talus seront végétalisés.

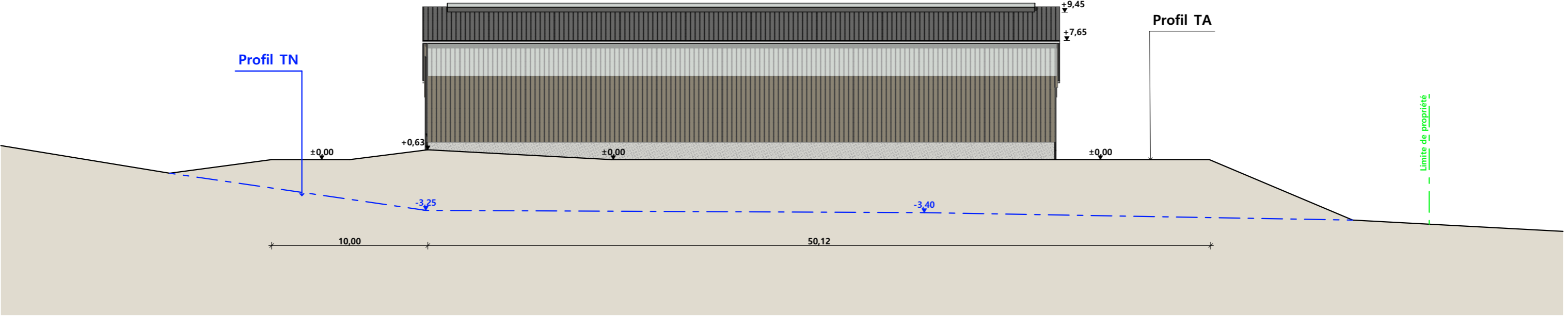
- CONCLUSION

Le projet, tant dans sa volumétrie que dans le choix des matériaux et des couleurs a été étudié afin de s'intégrer au mieux à son environnement tout en respectant les contraintes techniques liées au réseau AEP existant.

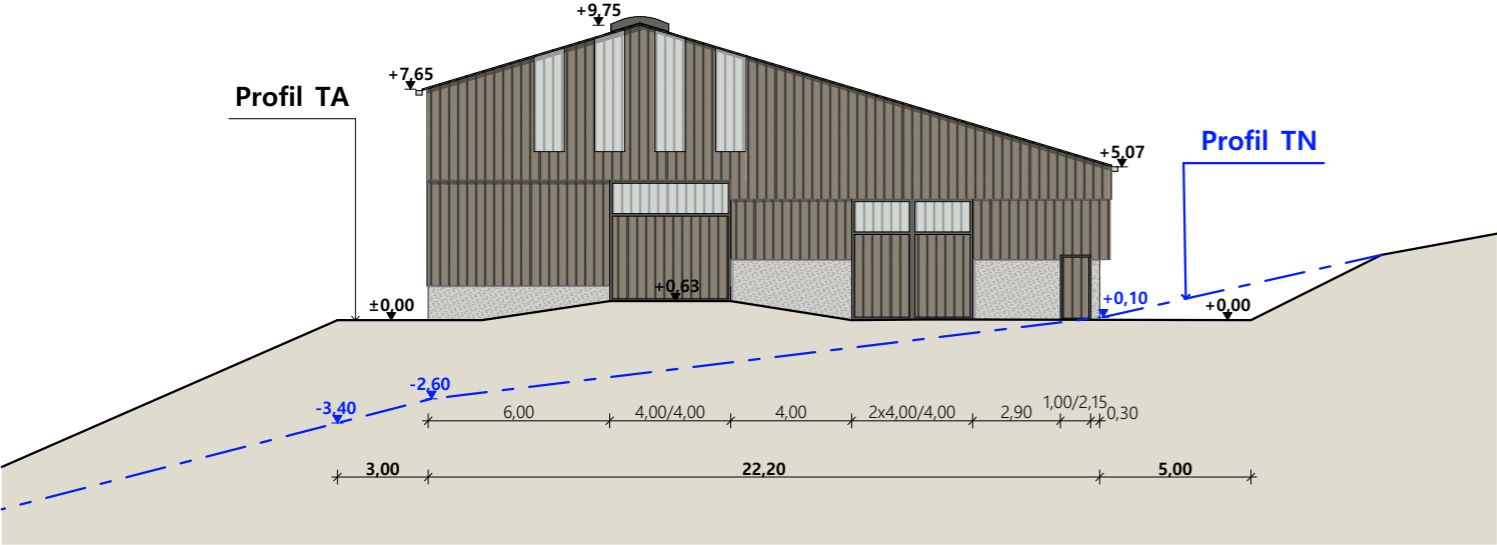
N° Client: 482312	Projet : Construction d'un bâtiment d'élevage pour le logement de génisses et de porcs charcutiers avec une partie grange pour le stockage.			Dessiné par:  Marion ARMANDET	 <div>Habitat rural - Bâtiment agricole - Conception - Maîtrise d'oeuvre</div> <div>Architecte : Audrey ESCOT</div>
	DOSSIER DE PERMIS DE CONSTRUIRE				
	Maître d'ouvrage: M NURIT Brayan		Adresse du projet : Les Uverses 48200 LES MONTS VERTS		
	COUPE T.N. + NOTICE DESCRIPTIVE		PC1a,b,c	Éch: 1:500	
			St-Flour, le 18/06/2024		



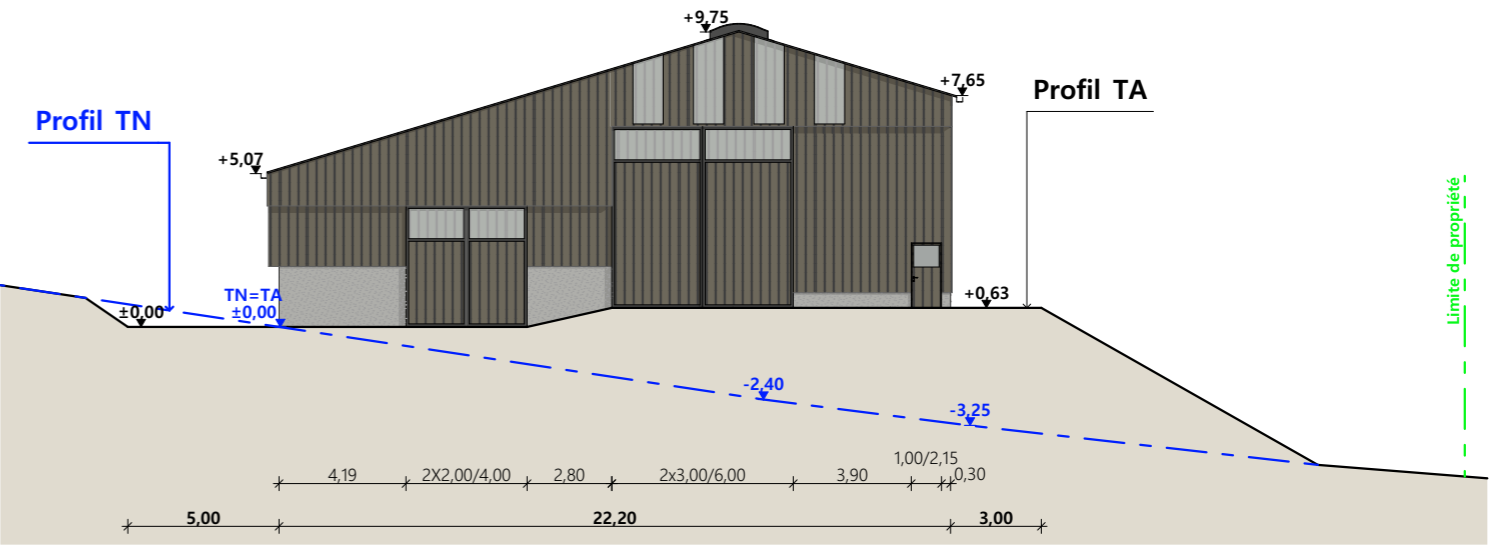
Façade Sud



Façade Nord



Façade Ouest



Façade Est

Matériaux du projet :	
Maçonnerie :	- Mur béton banché (2.00m façade Sud), (0.50m façade Nord)
Bardage :	- Acier beige RAL 7006 + bandeau translucide au Nord, bandeau translucide décalé de 0.30m au Sud, acier beige RAL 7006 + 4 translucides (pignons Est et Ouest)
Menuiseries :	- Acier beige RAL 7006 + bandeau translucide
Charpente :	- Métallique gris sombre
Couverture :	- Métallique isolé RAL 7022 avec dôme lumineux

N° Client: 482312

Projet : Construction d'un bâtiment d'élevage pour le logement de génisses et de porcs chacutiers avec une partie grange pour le stockage.

DOSSIER DE PERMIS DE CONSTRUIRE

Maitre d'ouvrage: M NURIT Brayan

Adresse du projet : Les Uverses 48200 LES MONTS VERTS

PLANS DE FACADES


PC1a,b,c

Éch: 1:250

St-Flour, le 18/06/2024

Dessiné par:

Marion ARMANDET



SICA  
HR 15

Habitat rural - Bâtiment agricole - Conception - Maîtrise d'oeuvre

Architecte : Audrey ESCOT



PC7 - Vue 2



PC6 - Vue 1

PC6 - Vue 1 Insertion





**SICA  
HR 15**

**Habitat rural - Bâtiment agricole - Conception - Maîtrise d'œuvre**

## 48200 LES MONTS VERTS

## 48200 LES MONTS VERTS

**1- Construction d'un bâtiment d'élevage avec aires paillées pour les génisses et les porcs charcutiers. Ainsi qu'une partie grange pour le stockage du fourrage et d'un local technique.**

DET1	Vue au sol aménagement - Éch: 1/200 <sup>e</sup> et 1/500 <sup>e</sup>		
DET2	Coupe de principe - Éch: 1/100 <sup>e</sup> et 1/200 <sup>e</sup>		
DET3	Perspectives 3D		

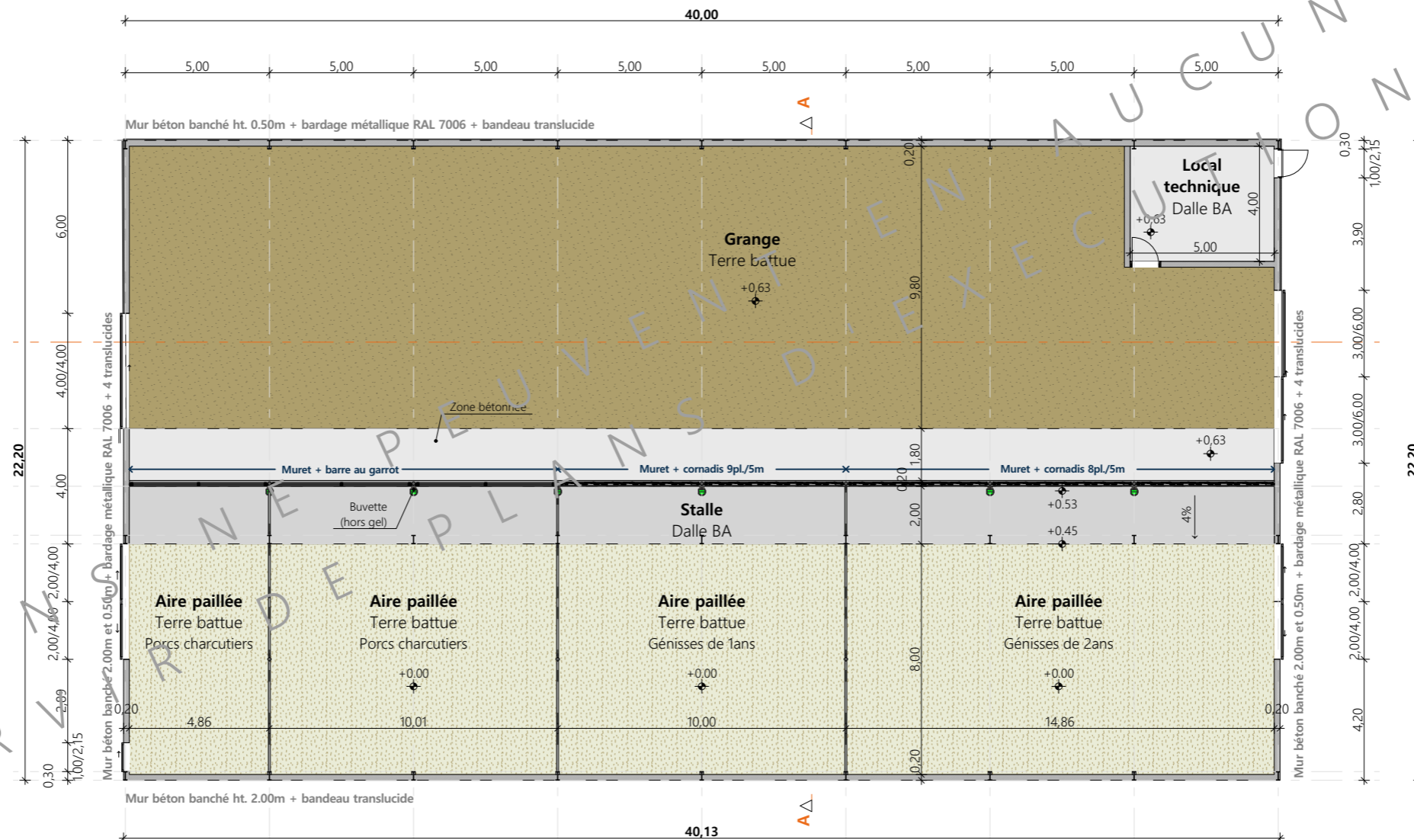
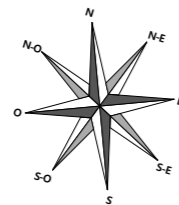


Chambre d'agriculture de la Lozère  
25 Avenue Foch  
48000 MENDE  
Tél. : 04 66 65 62 00



N° de page:  
1/4

Les plans ainsi que l'implantation du bâtiment ont été dessinés sans étude de sol. Il conviendra de faire vérifier le projet auprès d'un professionnel compétent avant la réalisation des travaux.



Projet: Construction d'un bâtiment d'élevage pour le logement de génisses et de porcs charcutiers avec une partie grange pour le stockage.

## DOSSIER TECHNIQUE - DÉTAILS

Maitre d'ouvrage: M NURIT Brayan - La Bessière 48200 LES MONTS VERTS

VUE AU SOL

DET1  
St-Flour, le 18/06/2024.

Éch: 1:200°

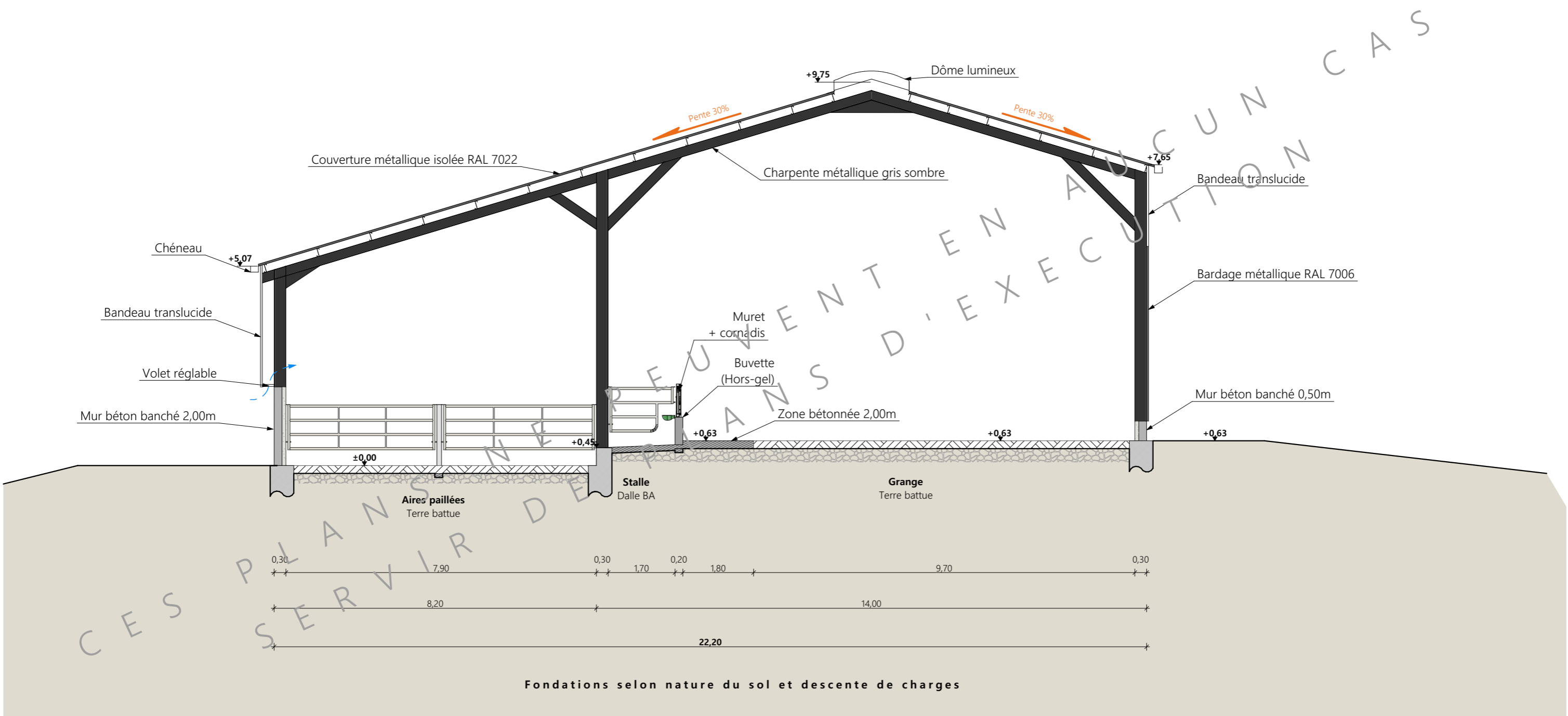
Dessiné par:

Marion ARMANDET

Conseiller Bâtiment:


Jean-Charles  
COMMANDRÉ





Coupe de principe AA



<u>Projet:</u> Construction d'un bâtiment d'élevage pour le logement de génisses et de porcs chacutiers avec une partie grange pour le stockage.				<u>Dessiné par:</u> Marion ARMANDET		
<b>DOSSIER TECHNIQUE - DÉTAILS</b>						
<u>Maitre d'ouvrage:</u> M NURIT Brayan - La Bessière 48200 LES MONTS VERTS						
<b>PERSPECTIVES</b>				DET3	Éch: sans	
				St-Flour, le 18/06/2024.		