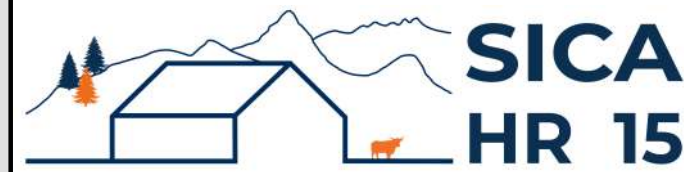


# DOSSIER DE PERMIS DE CONSTRUIRE



Habitat rural - Bâtiment agricole - Conception - Maîtrise d'œuvre

Maître d'ouvrage: **SCEA CHABUT**  
**Polvrières**  
**15120 - LABESSERETTE**

Localisation  
du projet : **Polvrières**  
**15120 - LABESSERETTE**

## Description du projet de construction

- 1- Construction d'une stabulation pour génisses et broutards,
- 2- Extension mesurée (inférieure à 20% de l'emprise totale des bâtiments agricoles existants) d'une stabulation existante pour le stockage du matériel,
- 3- Couverture photovoltaïque sur tous les bâtiments l'exploitation.

## Constitution du dossier

Formulaire de Demande de permis de construire Cerfa 13409-11

PC1a	Plan de situation IGN - Éch: 1/25000 <sup>e</sup>	PC4	Notice descriptive
PC1b	Document d'urbanisme	PC5a	Plan de façades - Éch: 1/200 <sup>e</sup>
PC1c	Plan cadastral - Éch: 1/2000 <sup>e</sup>	PC5b	Plan de toiture - Éch: 1/200 <sup>e</sup>
PC2	Plan de Masse - Éch: 1/500 <sup>e</sup>	PC6	Document graphique d'insertion
PC3	Plans en coupe - Éch: 1/500 <sup>e</sup>	PC7-8	Document photographique



Architecte : **Philippe HERNANDEZ**

**SICA Habitat Rural - Cantal**

26, rue du 139<sup>ème</sup> R.I - BP 239  
15002 AURILLAC Cedex  
Téléphone : 04 71 45 55 38

Tampon - Signature:

**A Aurillac, le 20/07/2023**

Dessiné par:

**Emmanuelle CLERMONT**

N° Client: 1932    N° Document: PC01    N° de page: 1/9

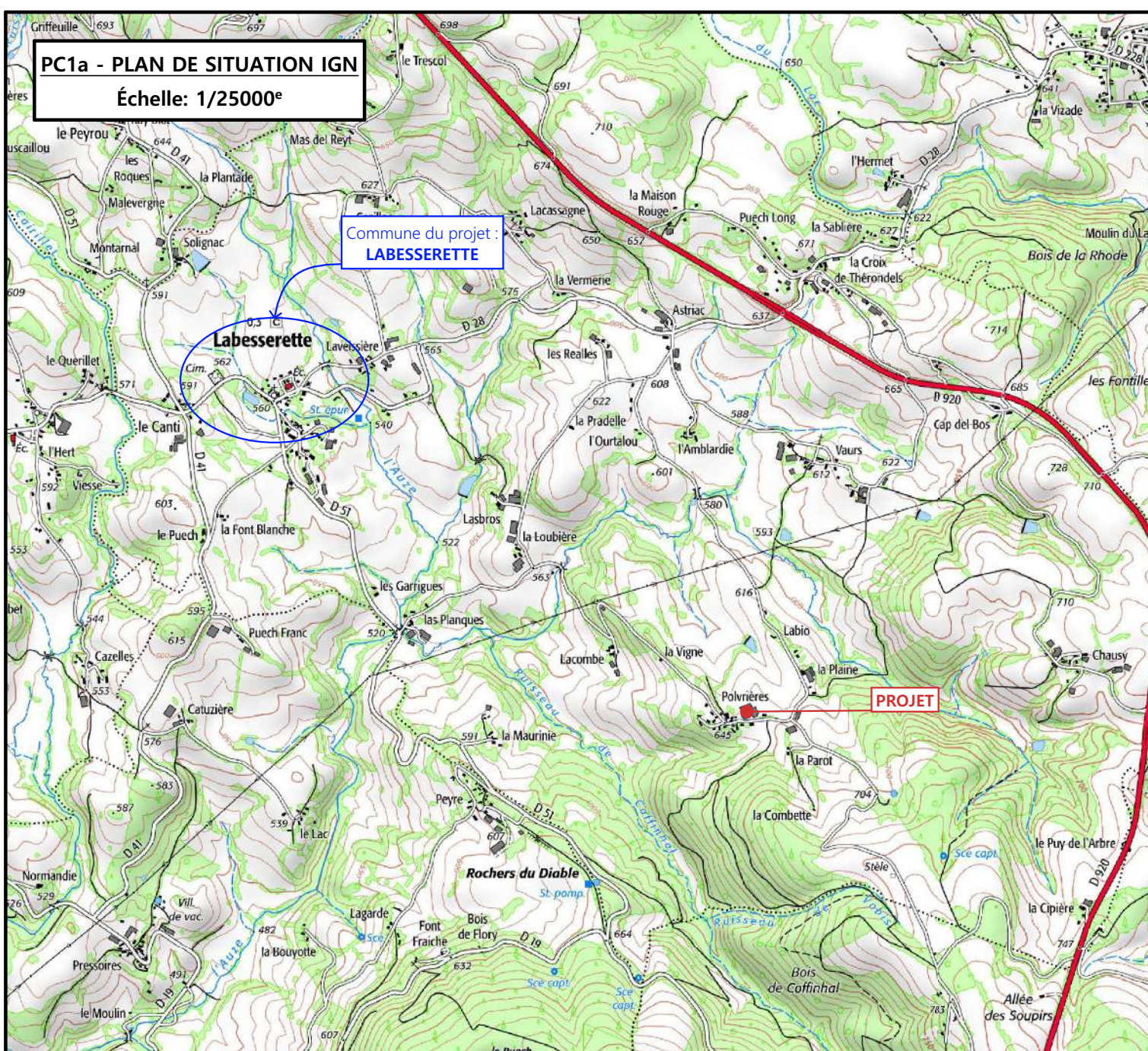
Etablissement de plans pour seule DEMANDE DE PERMIS DE CONSTRUIRE et ne saurait, de ce fait, servir en aucune manière de PLANS D'EXECUTION.

Les cotes de construction indiquées sur ces plans sont données à titre indicatif. Les entrepreneurs, chargés de la réalisation des travaux, devront, par corps d'état et après étude particulière, fournir les plans de détail et toutes les indications nécessaires à la parfaite exécution des travaux.

Les plans ainsi que l'implantation du bâtiment ont été dessinés sans étude de sol. Il conviendra de faire vérifier le projet auprès d'un professionnel compétent avant la réalisation des travaux.

-	-	-	
-	20/07/2023	E.C.	Dossier initial, première édition.
<b>Ind</b>	<b>Date</b>	<b>Par</b>	<b>Modifications</b>



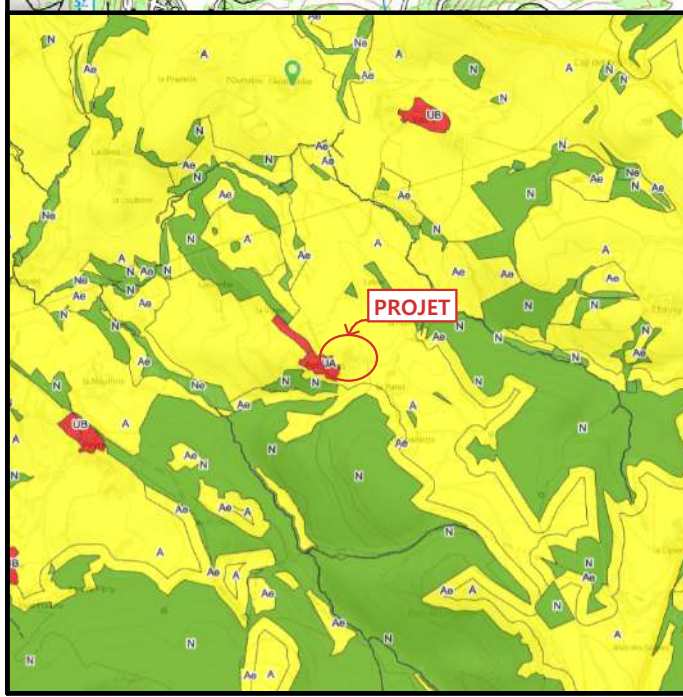


**PC1a - PLAN DE SITUATION IGN**  
Échelle: 1/25000<sup>e</sup>

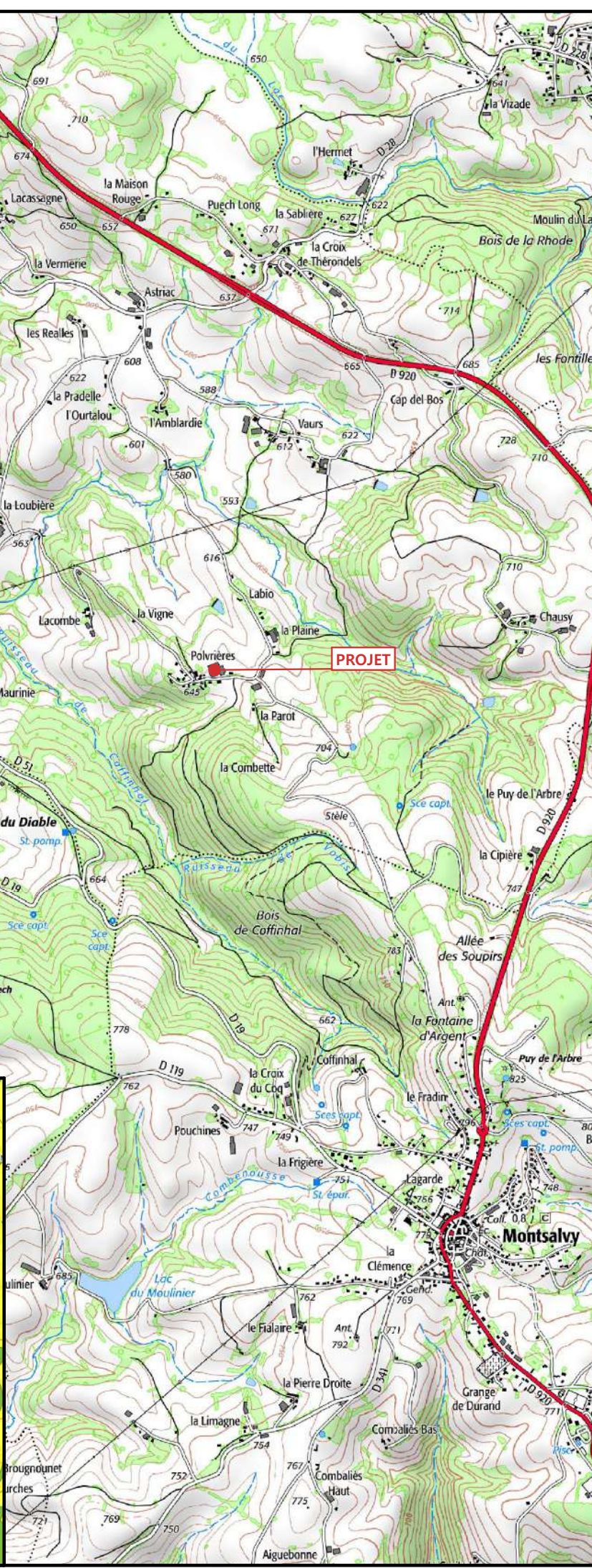
Commune du projet  
**LABESSERETTE**

**PROJET**

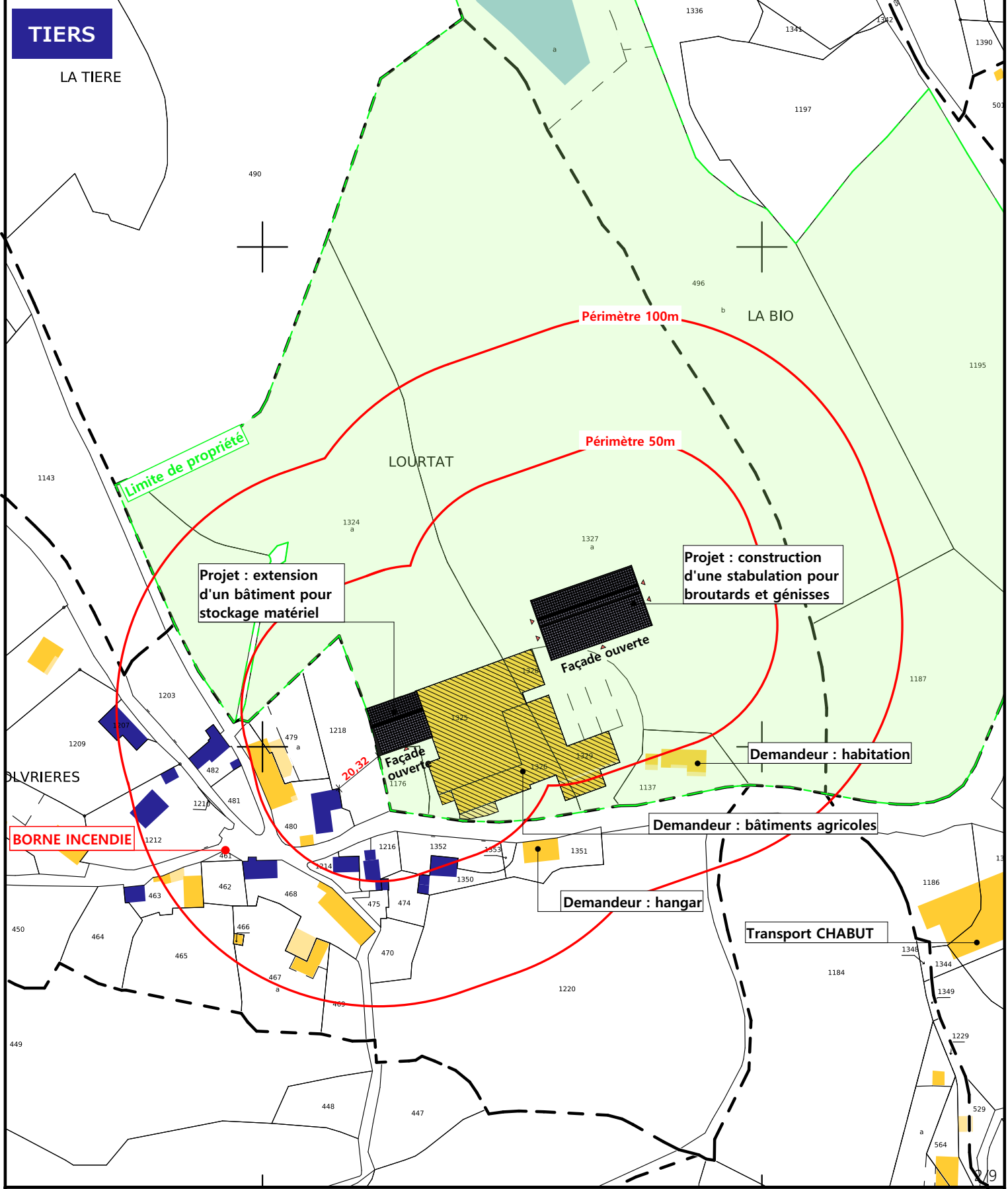
**PC1b - DOCUMENT D'URBANISME EN VIGUEUR:**  
PLU zone A



**PROJET**



**PC1c - PLAN CADASTRAL - Échelle: 1/2000<sup>e</sup>**  
Département du CANTAL  
Commune du projet : **LABESSERETTE**  
Section B - Parcelles n°1 176, 1 324 et 1 327  
(respectivement 454, 12 874 et 31 990 m<sup>2</sup>)



**TIERS**

LA TIERE

Périmètre 100m

Périmètre 50m

Limite de propriété

Projet : extension  
d'un bâtiment pour  
stockage matériel

Projet : construction  
d'une stabulation pour  
brouillards et génisses

Façade ouverte

Demandeur : habitation

Demandeur : bâtiments agricoles

Demandeur : hangar

Transport CHABUT

**BORNE INCENDIE**

20.32

Projet : Construction d'une stabulation pour génisses et brouillards, extension d'une stabulation existante et couverture photovoltaïque sur tous les bâtiments l'exploitation.


**DOSSIER DE PERMIS DE CONSTRUIRE**

Maitre d'ouvrage: **SCEA CHABUT - Polvières LABESSERETTE 15120**

**PLANS IGN / URBANISME / CADASTRE**

PC1a,b,c Éch: Variée  
Aurillac, le 20/07/2023.

Dessiné par:  
Emmanuelle CLERMONT  
Conseiller bâtiment : Vincent CHARBONNEL



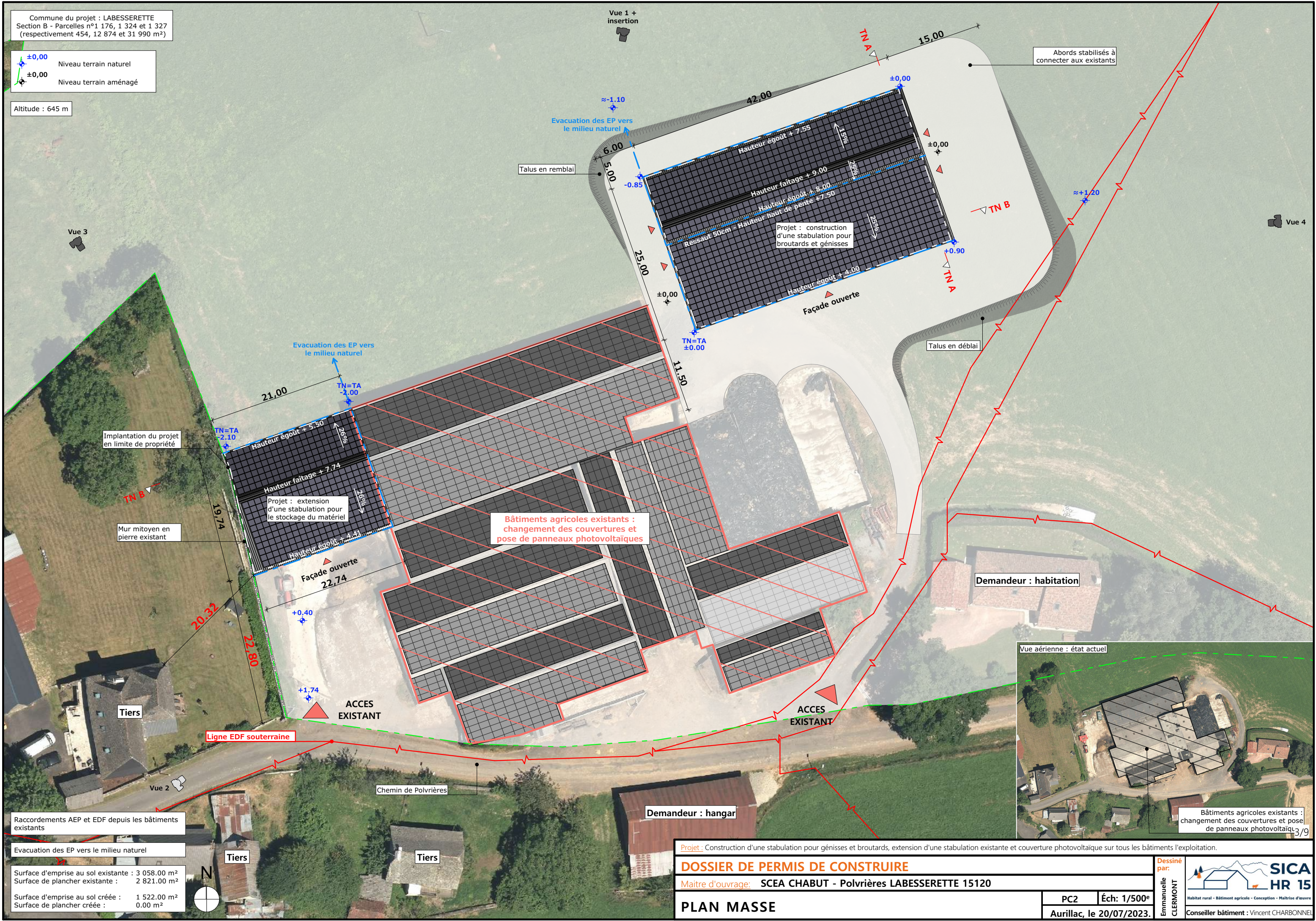
**SICA HR 15**  
Habitat rural - Bâtiment agricole - Conception - Maîtrise d'œuvre  
Conseiller bâtiment : Vincent CHARBONNEL



Commune du projet : LABESSERETTE  
 Section B - Parcelles n°1 176, 1 324 et 1 327  
 (respectivement 454, 12 874 et 31 990 m<sup>2</sup>)

±0,00 Niveau terrain naturel  
 ±0,00 Niveau terrain aménagé

Altitude : 645 m

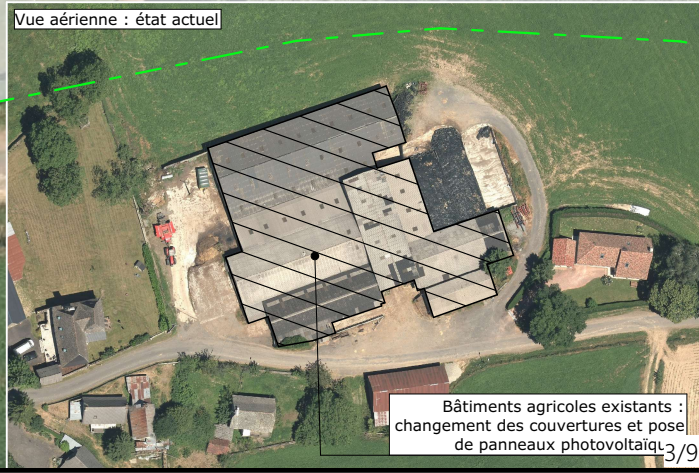


Raccordements AEP et EDF depuis les bâtiments existants

Evacuation des EP vers le milieu naturel

Surface d'emprise au sol existante : 3 058.00 m<sup>2</sup>  
 Surface de plancher existante : 2 821.00 m<sup>2</sup>

Surface d'emprise au sol créée : 1 522.00 m<sup>2</sup>  
 Surface de plancher créée : 0.00 m<sup>2</sup>



Projet : Construction d'une stabulation pour génisses et broustards, extension d'une stabulation existante et couverture photovoltaïque sur tous les bâtiments l'exploitation.

**DOSSIER DE PERMIS DE CONSTRUIRE**

Maitre d'ouvrage: SCEA CHABUT - Polvrières LABESSERETTE 15120

**PLAN MASSE**

Dessiné par: Emmanuelle CLERMONT

Habitat rural - Bâtiment agricole - Conception - Maîtrise d'œuvre

SICA HR 15

Conseiller bâtiment : Vincent CHARBONNEL

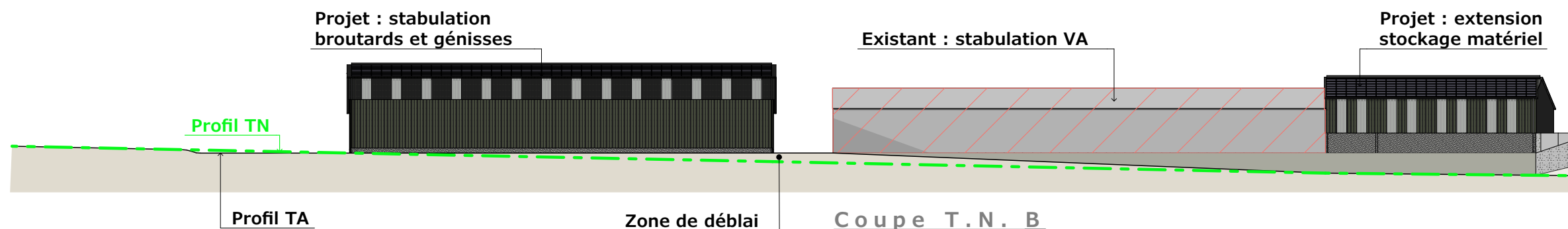
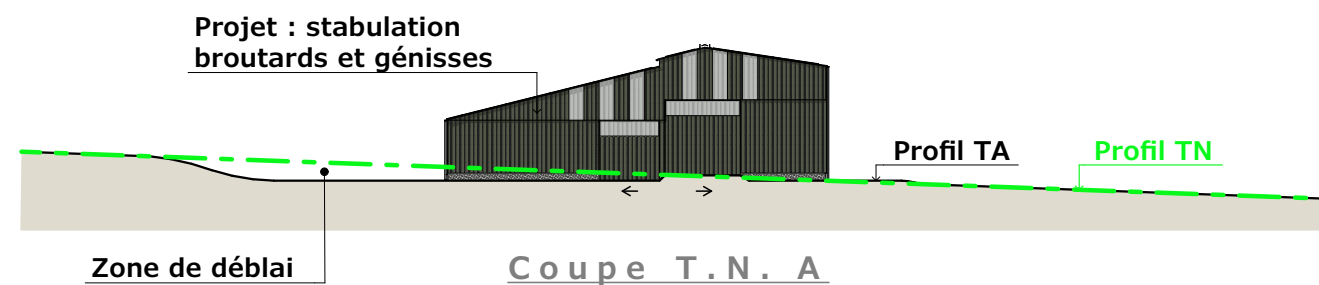
PC2 Éch: 1/500<sup>e</sup>

Aurillac, le 20/07/2023.



## PC3 - PLANS EN COUPE

Échelle: 1:500<sup>e</sup>



## PC4 - Notice descriptive

### Aspect : projet et localisation

Le projet de la SCEA CHABUT consiste à :

- 1- Construire un bâtiment métallique semi-ouvert à usage de stabulation pour le logement de broutards et de génisses et de stockage fourrage, avec couverture photovoltaïque,
- 2- L'extension mesurée (inférieure à 20% de l'emprise totale des bâtiments agricoles existants) d'une stabulation existante par la construction d'un bâtiment métallique semi-ouvert à usage de stockage matériel, avec couverture photovoltaïque,
- 3- Changer toutes les couvertures des bâtiments agricoles existants et pose de panneaux photovoltaïques.

Le corps de ferme est situé au lieu-dit cadastré "Polvrières", sur la commune de LABESSERETTE (15120). Les constructions envisagées seront construites sur les parcelles n° 1 324 et 1 327 de la section B. Le choix de cette implantation est motivé par le fait qu'il s'agit de parcelles en propriété de la SCEA et facilement accessibles depuis la voie publique. Une habitation de Tiers est située à environ 20m du projet d'extension, pas d'habitation de Tiers à moins de 50m du projet de construction de stabulation.

Les projets ont pour objet de moderniser la structure d'exploitation en améliorant les conditions de travail des éleveurs et les conditions de logement des animaux.

Les constructions prévues permettront également de déclasser une ancienne étable entravée devenue obsolète sur un autre site d'exploitation et ainsi de concentrer l'activité agricole sur ce seul site d'exploitation (siège).

### Aspect : environnement

Les vaches allaitantes sont conduites en aire paillée sur dalle béton.  
Les broutards et génisses seront conduits en aire paillée sur terre battue avec aire d'exercice raclé.

Le fumier issu du raclage quotidien sera entreposé régulièrement dans la fumière existante.  
Le fumier très compact provenant des parcs paillés des VA, veaux et box de vêlage sera curé durant l'hiver et déposé au champ sur la parcelle d'épandage dans les conditions réglementaires.

### Aspect : Impact sur le paysage (cf. document photographique)

La réalisation des aménagements prévus nécessitera un travail de terrassement en déblai/remblai pour la mise à niveau de la plate-forme d'implantation.  
La structure du projet sera en métal.  
Les bardages seront en tôle acier vert bronze RAL 6003.  
Des éléments de polycarbonate y seront insérés afin d'apporter la lumière nécessaire à l'usage du bâtiment et d'animer les façades.  
Les parties maçonnées apparentes seront enduites ton ciment.  
Les bardages viendront en recouvrement des parties maçonnées pour réduire leur impact visuel.  
La couverture se fera en tôle acier de teinte graphite RAL 7022, panneaux photovoltaïques (cadres et panneaux gris sombre).

Les accès aux bâtiments se feront depuis le chemin de la Polvrières par les accès existants, les abords stabiés créés seront à connecter aux existants.  
Les EP seront collectées et dirigées par gravité au milieu naturel.  
Les raccordements EDF et AEP se feront depuis les bâtiments existants.

4/9

Projet : Construction d'une stabulation pour génisses et broutards, extension d'une stabulation existante et couverture photovoltaïque sur tous les bâtiments exploitation.

### DOSSIER DE PERMIS DE CONSTRUIRE

Maitre d'ouvrage: SCEA CHABUT - Polvrières LABESSERETTE 15120

### COUPE T.N. + NOTICE DESCRIPTIVE

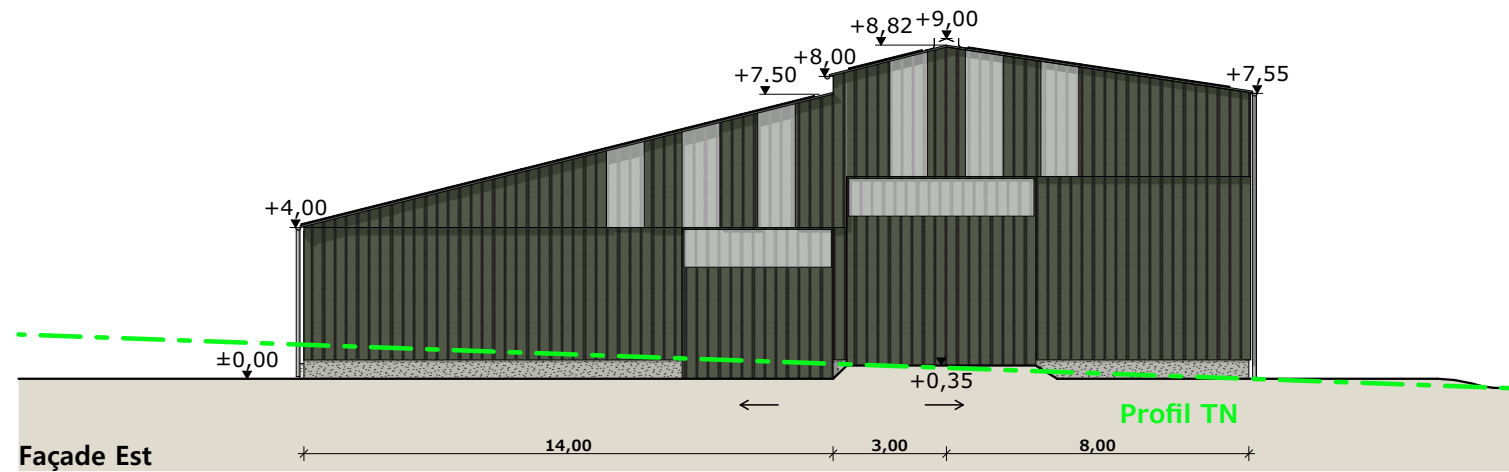
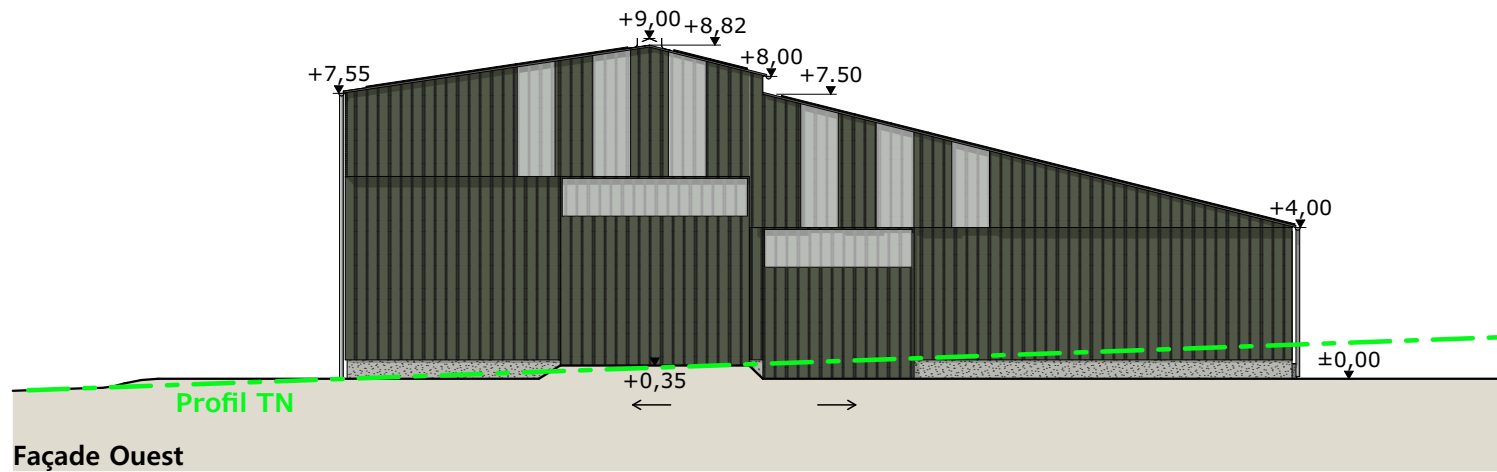
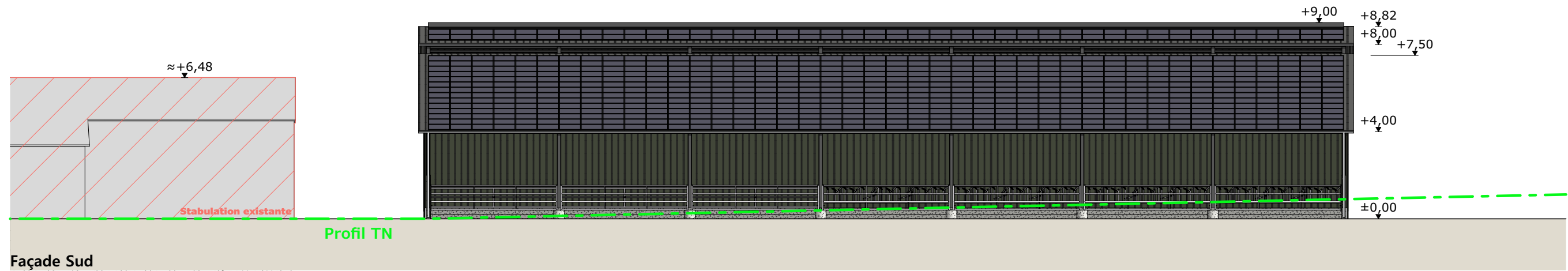
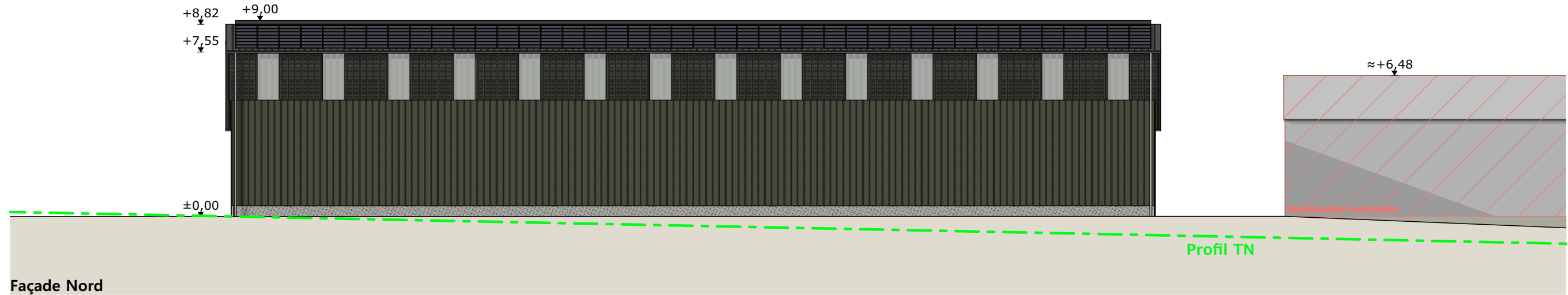
PC3-4 | Éch: 1:500<sup>e</sup>  
Aurillac, le 20/07/2023.

Dessiné  
par:  
Emmanuelle  
CLERMONT

**SICA**  
**HR 15**  
Habitat rural - Bâtiment agricole - Conception - Maîtrise d'œuvre  
Conseiller bâtiment : Vincent CHARBONNEL



# Projet de construction d'une stabulation pour broutards et génisses : façades



- |               |   |
|---------------|---|
| Maçonnerie :  | - longrines béton enduit ton ciment   |
| Bardage :     | - bas et pignons : acier plein lames verticales vert bronze RAL 6003<br>- haut : acier à ventelles lames verticales vert bronze RAL 6003  |
| Menuiseries : | - portes coulissantes bardage acier RAL 6003<br>- intégration de bandeaux translucides ht1.00m dans les portes  |
| Charpente :   | - métallique  |
| Couverture :  | - acier anticondensation RAL 7022<br>- panneaux photovoltaïques sur toutes les toitures (cadres et panneaux gris sombre)<br>- gouttières et descentes EP en zinc<br>- faitage ouvert couvert (ouverture 25cm) |

Projet : Construction d'une stabulation pour génisses et broutards, extension d'une stabulation existante et couverture photovoltaïque sur tous les bâtiments l'exploitation.

## DOSSIER DE PERMIS DE CONSTRUIRE

Maitre d'ouvrage: SCEA CHABUT - Polvrières LABESSERETTE 15120

## PLANS DE FACADES

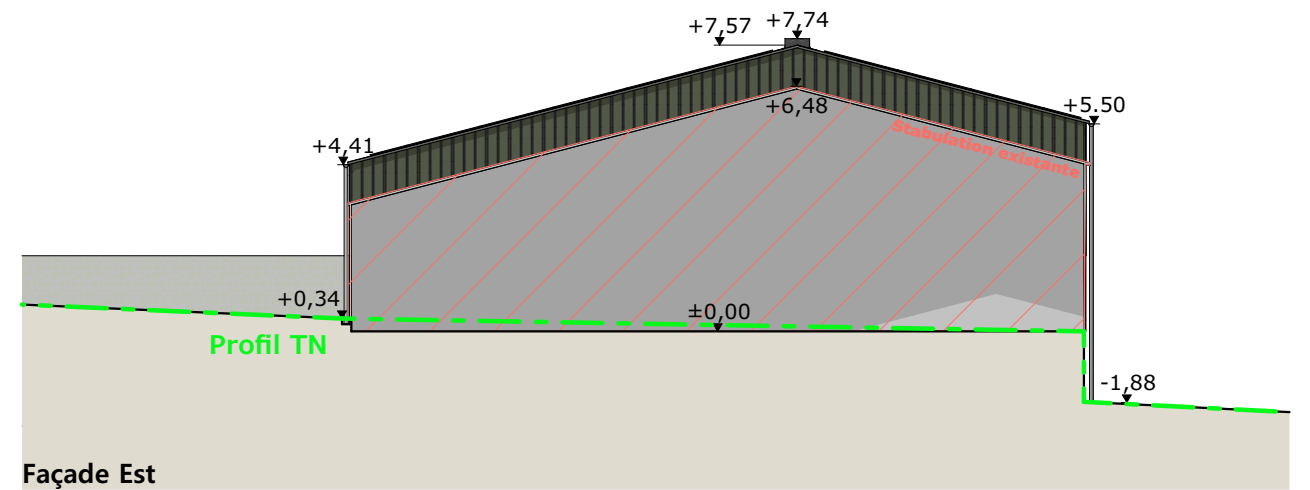
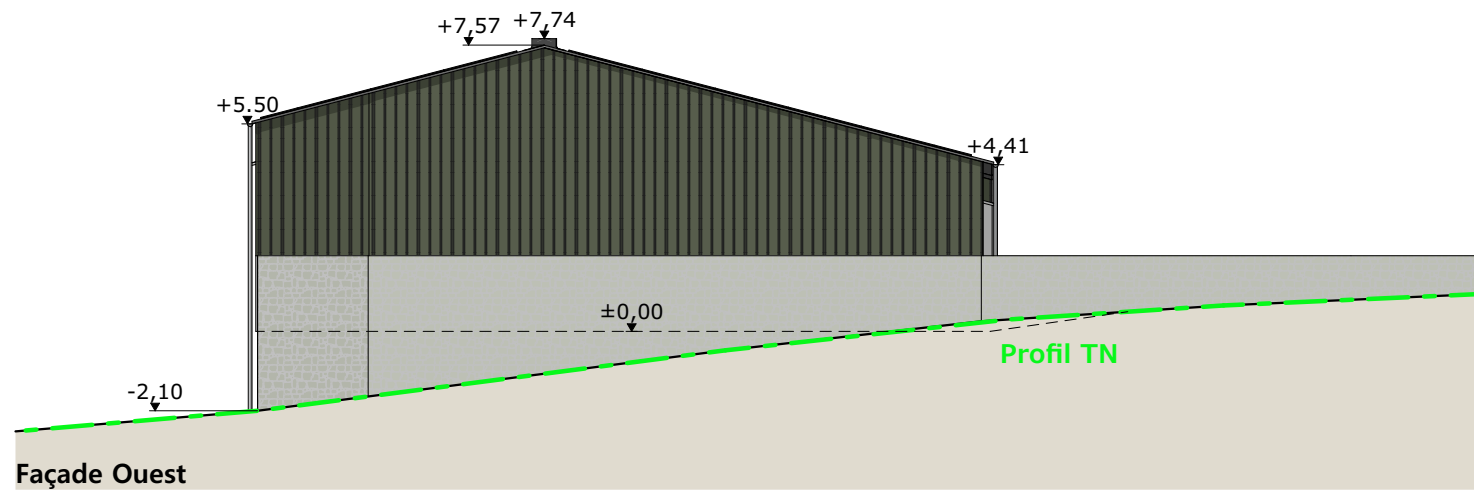
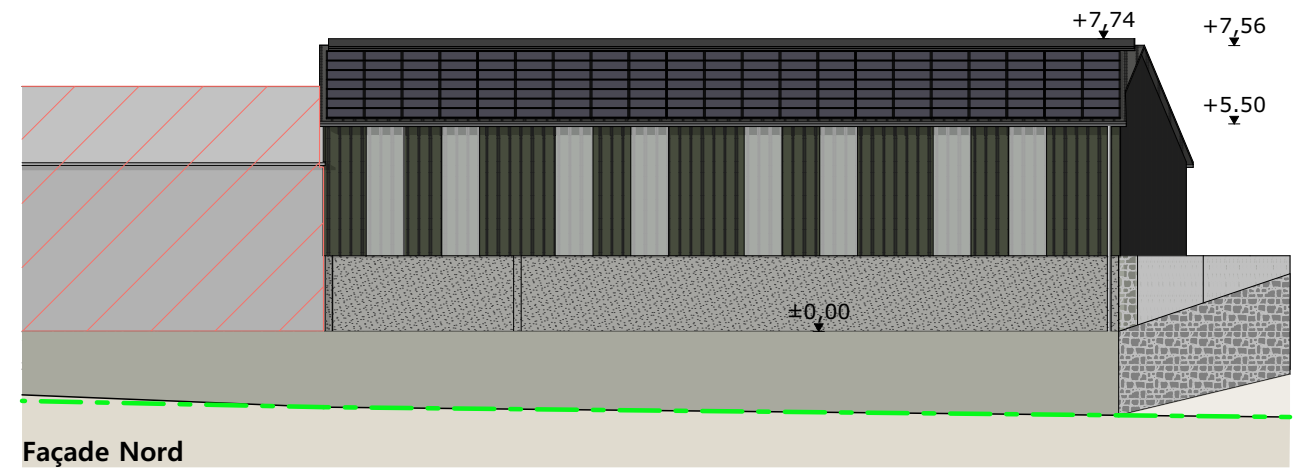
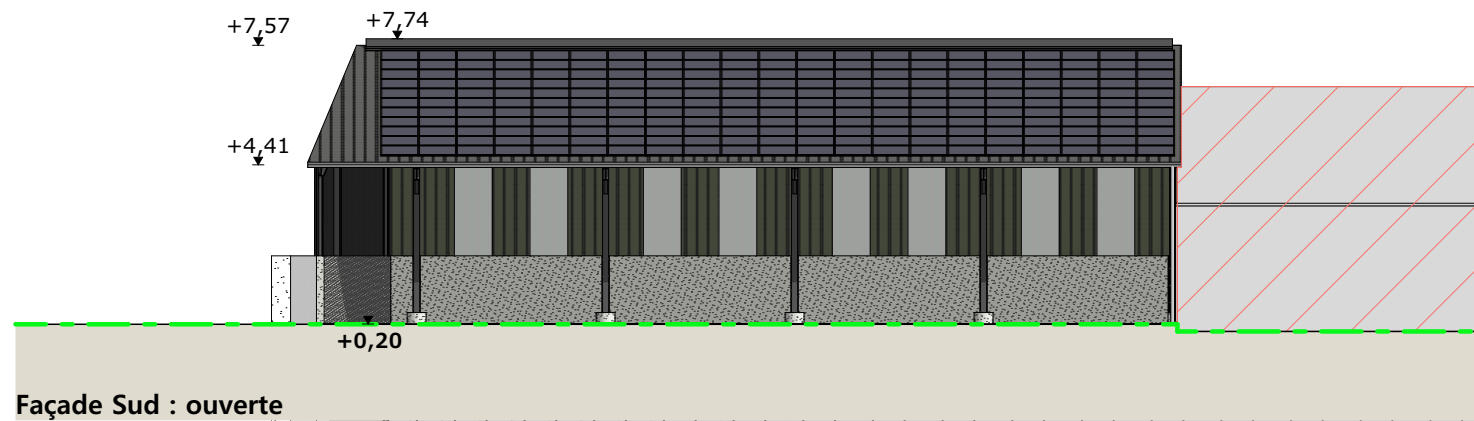
PC5a Éch: 1:200<sup>e</sup>  
Aurillac, le 20/07/2023.

Dessiné par:  
Emmanuelle CLERMONT





# Projet d'extension d'une stabulation existante pour VA : façades



Maçonnerie :	- longrines béton enduit ton ciment
Bardage :	- acier plein lames verticales vert bronze RAL 6003
Charpente :	- métallique
Couverture :	- acier anticondensation RAL 7022
	- panneaux photovoltaïques sur toutes les toitures (cadres et panneaux gris sombre)
	- gouttières et descentes EP en zinc
	- faitage ouvert couvert (ouverture 25cm)

Projet : Construction d'une stabulation pour génisses et brouards, extension d'une stabulation existante et couverture photovoltaïque sur tous les bâtiments l'exploitation.

## DOSSIER DE PERMIS DE CONSTRUIRE

Maitre d'ouvrage: SCEA CHABUT - Polvrières LABESSERETTE 15120

## PLANS DE FACADES

PC5a Éch: 1:200<sup>e</sup>  
Aurillac, le 20/07/2023.

Dessiné par:  
Emmanuelle CLERMONT



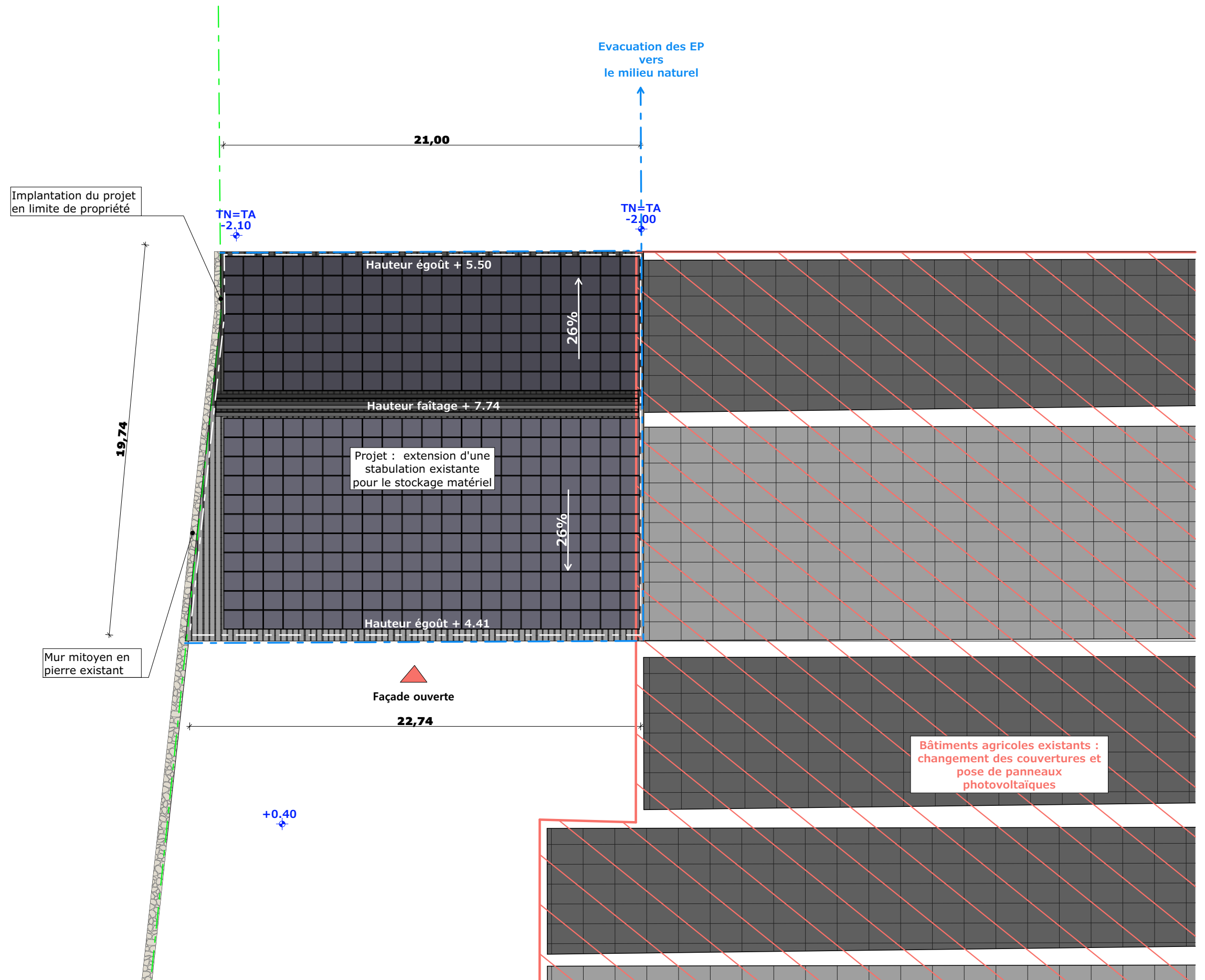
Conseiller bâtiment : Vincent CHARBONNEL








# Projet de construction d'une stabulation pour broutards et génisses : plan de toiture



Projet : Construction d'une stabulation pour génisses et broutards, extension d'une stabulation existante et couverture photovoltaïque sur tous les bâtiments l'exploitation.

<b>DOSSIER DE PERMIS DE CONSTRUIRE</b>		Dessiné par:	 SICA HR 15 <small>Habitat rural - Bâtiment agricole - Conception - Maîtrise d'œuvre</small>
Maitre d'ouvrage: SCEA CHABUT - Polvrières LABESSERETTE 15120		Emmanuelle CLERMONT	
<b>PLAN DE TOITURE</b>		PC5b	Éch: 1:200 <sup>e</sup>
		Aurillac, le 20/07/2023.	Conseiller bâtiment : Vincent CHARBONNEL



PC7 - Vue 2



PC8 - Vue 3



PC8 - Vue 4



PC6 - Vue 1

PC6 - Vue 1 Insertion



Projet : Construction d'une stabulation pour génisses et broutards, extension d'une stabulation existante et couverture photovoltaïque sur tous les bâtiments l'exploitation.

**DOSSIER DE PERMIS DE CONSTRUIRE**

Maitre d'ouvrage: SCEA CHABUT - Polvrières LABESSERETTE 15120

**DOCUMENT GRAPHIQUE**

PC6-7-8 Éch: 1:1<sup>e</sup>  
Aurillac, le 20/07/2023.

Dessiné par:  
Emmanuelle CLERMONT

**SICA HR 15**  
Habitat rural - Bâtiment agricole - Conception - Maîtrise d'œuvre  
Conseiller bâtiment : Vincent CHARBONNEL



# DOSSIER TECHNIQUE - DÉTAILS



Habitat rural - Bâtiment agricole - Conception - Maîtrise d'œuvre

Maître d'ouvrage: **SCEA CHABUT**  
**Polvrières**  
**15120 - LABESSERETTE**

Localisation  
du projet: **Polvrières**  
**15120 - LABESSERETTE**

## Description du projet de construction

- 1- Construction d'une stabulation pour génisses et broutards,
- 2- Extension mesurée (inférieure à 20% de l'emprise totale des bâtiments agricoles existants) d'une stabulation existante pour le stockage du matériel,
- 3- Couverture photovoltaïque sur tous les bâtiments l'exploitation.

## Constitution du dossier

DET1	Vue au sol aménagement - Éch: 1/200°		
DET2	Coupe de principe - Éch: 1/100°		
DET3	Perspectives		



Conseiller Bâtiment:  
**Vincent CHARBONNEL**  
Chambre d'agriculture du Cantal  
26, rue du 139<sup>ème</sup> R.I - BP 239  
15002 AURILLAC Cedex  
Téléphone : 04 71 45 55 00

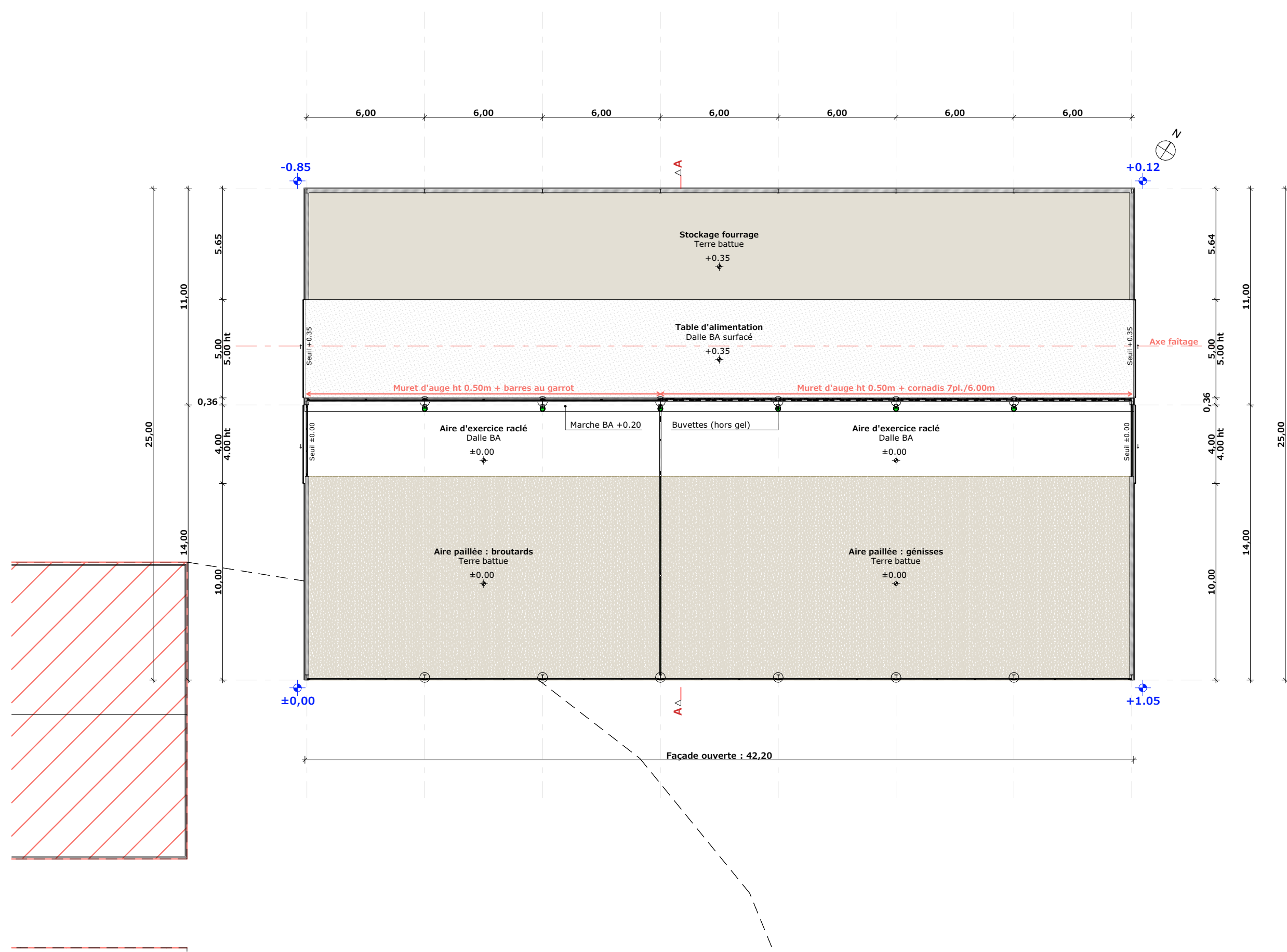


**A Aurillac, le 20/07/2023**  
Dessiné par:  
**Emmanuelle CLERMONT**  
N° Client: 1932    N° Document: TECH01    N° de page: 1/4

Etablissement de plans pour seule DEMANDE DE DOSSIER TECHNIQUE ET CONSEIL et ne saurait, de ce fait, servir en aucune manière de PLANS D'EXECUTION.  
Les cotes de construction indiquées sur ces plans sont données à titre indicatif. Les entrepreneurs, chargés de la réalisation des travaux, devront, par corps d'état et après étude particulière, fournir les plans de détail et toutes les indications nécessaires à la parfaite exécution des travaux.  
Les plans ainsi que l'implantation du bâtiment ont été dessinés sans étude de sol. Il conviendra de faire vérifier le projet auprès d'un professionnel compétent avant la réalisation des travaux.

-	20/07/2023	E.C.	Dossier initial, première édition.
<b>Ind</b>	<b>Date</b>	<b>Par</b>	<b>Modifications</b>



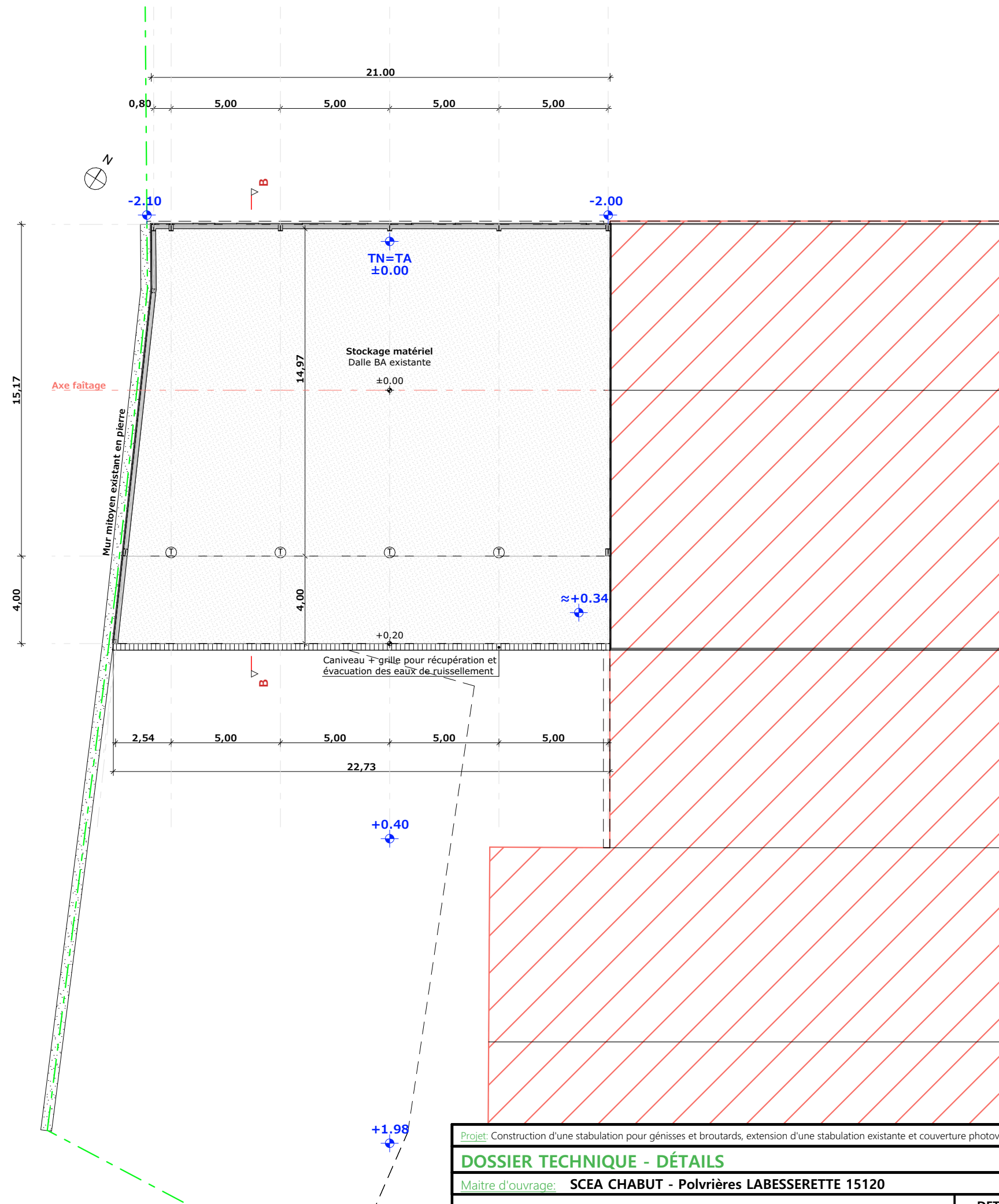


Projet: Construction d'une stabulation pour génisses et broutards, extension d'une stabulation existante et couverture photovoltaïque sur tous les bâtiments l'exploitation.	
<b>DOSSIER TECHNIQUE - DÉTAILS</b>	
Maître d'ouvrage: SCEA CHABUT - Polvrières LABESSERETTE 15120	
Dessiné par: Emmanuelle CLERMONT	
Conseiller Bâtiment: Vincent CHARBONNEL	
DET1	Éch: 1:200 <sup>e</sup>
Aurillac, le 20/07/2023.	

VUE AU SOL







Projet: Construction d'une stabulation pour génisses et broutards, extension d'une stabulation existante et couverture photovoltaïque sur tous les bâtiments l'exploitation.

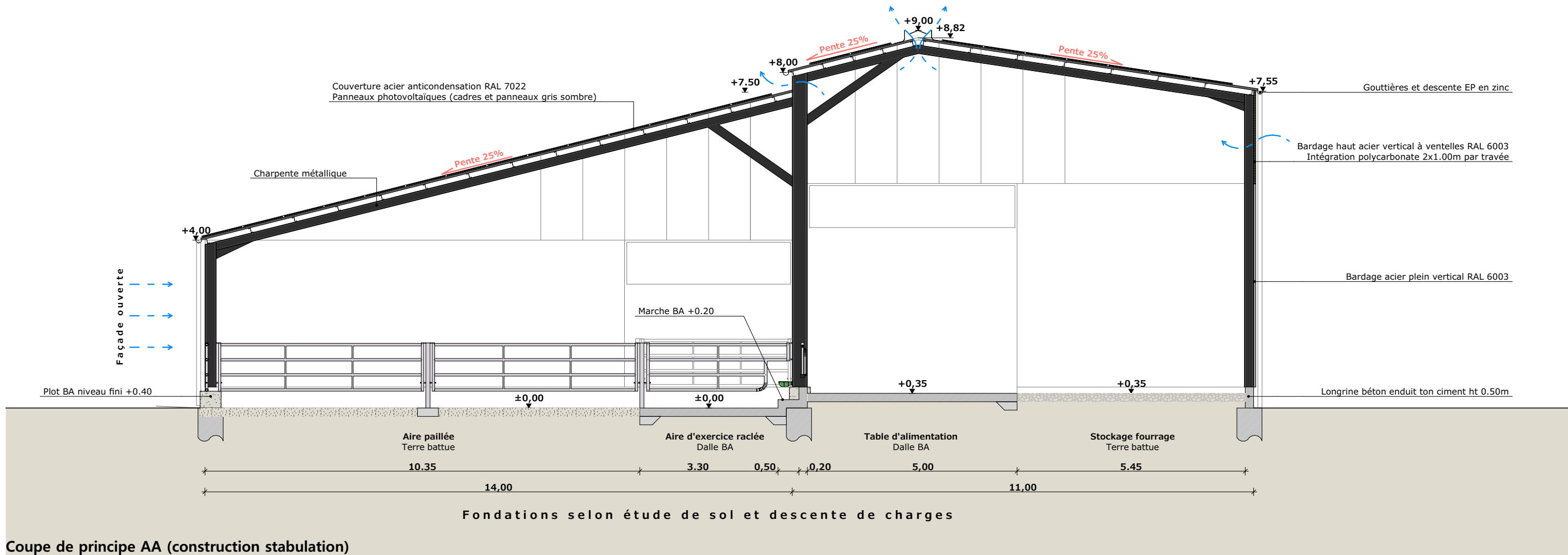
**DOSSIER TECHNIQUE - DÉTAILS** Dessiné par: Emmanuelle CLERMONT

Maitre d'ouvrage: SCEA CHABUT - Polvrières LABESSERETTE 15120 Conseiller Bâtiment: Vincent CHARBONNEL

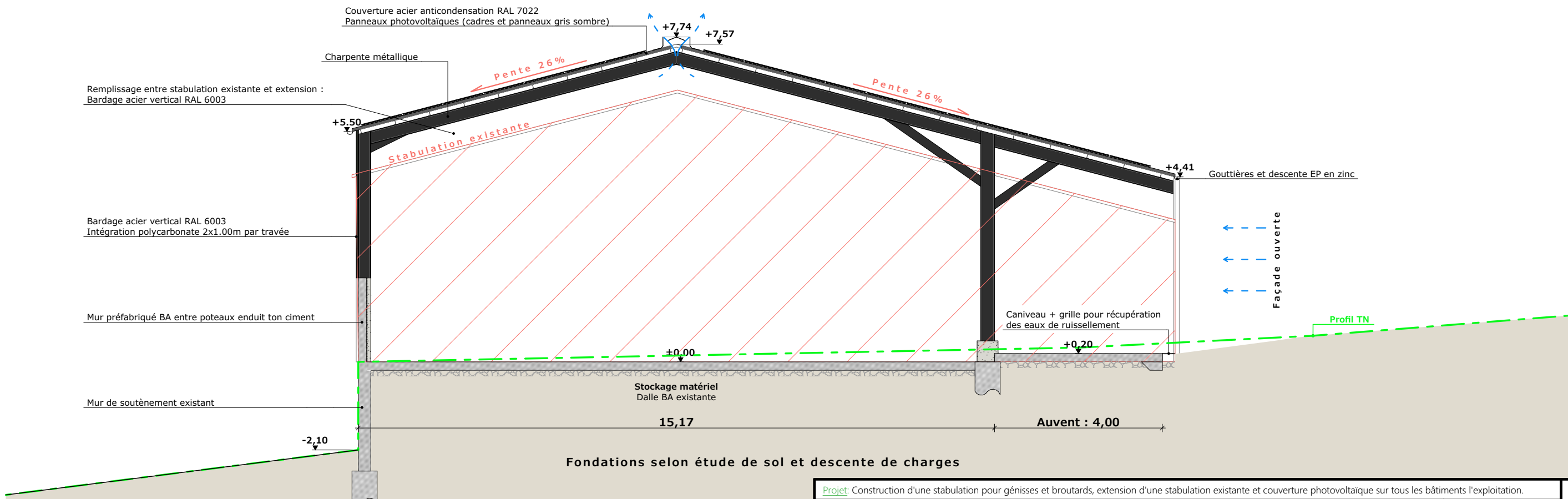
**VUE AU SOL** DET1 Éch: 1:200<sup>e</sup> Aurillac, le 20/07/2023.







Coupe de principe AA (construction stabulation)



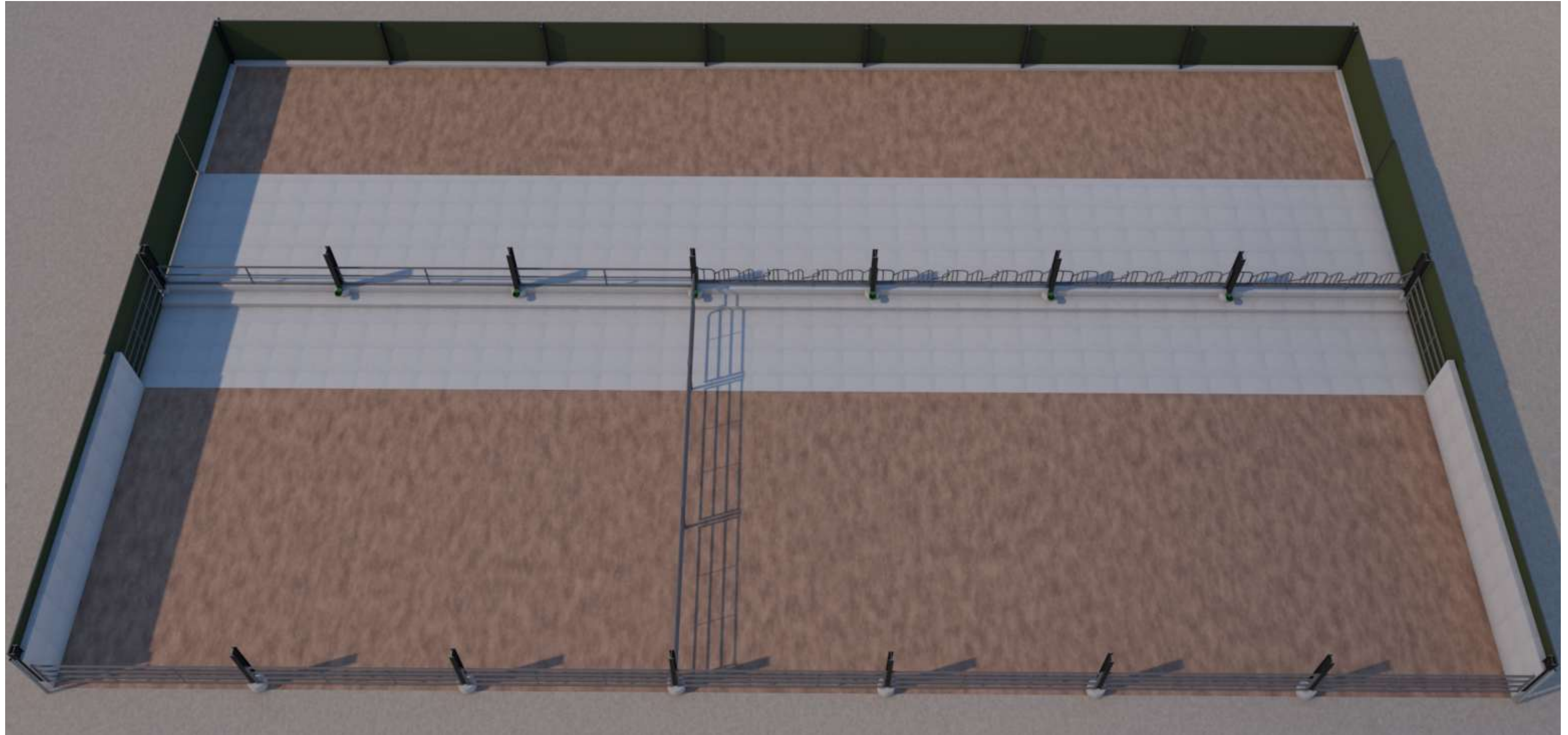
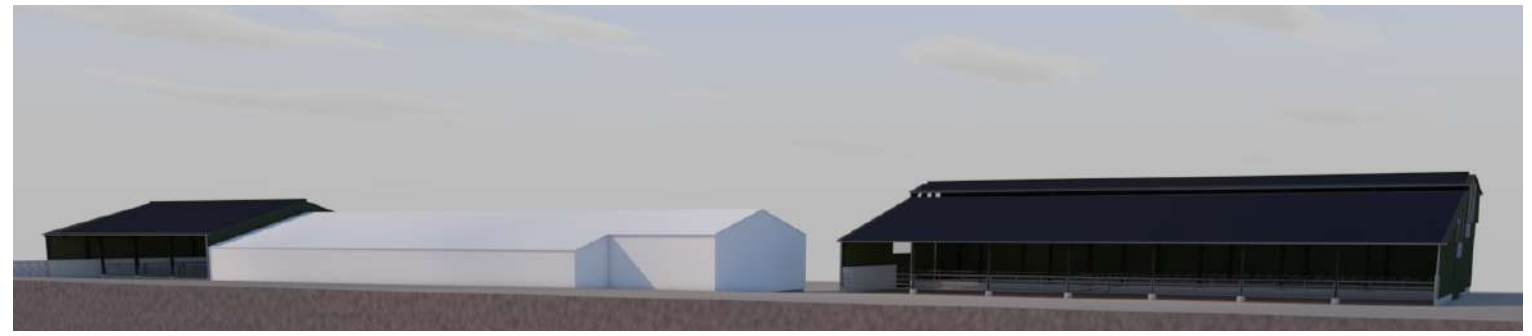
Coupe de principe BB (extension stockage matériel)

Projet: Construction d'une stabulation pour génisses et broutards, extension d'une stabulation existante et couverture photovoltaïque sur tous les bâtiments l'exploitation.

<b>DOSSIER TECHNIQUE - DÉTAILS</b>		Dessiné par: Emmanuelle CLERMONT	
Maitre d'ouvrage: SCEA CHABUT - Polvrières LABESSERETTE 15120		Conseiller Bâtiment: Vincent CHARBONNEL	
<b>COUPE DE PRINCIPE</b>		DET2	Éch: 1:100 <sup>e</sup>
		Aurillac, le 20/07/2023.	







Projet: Construction d'une stabulation pour génisses et broutards, extension d'une stabulation existante et couverture photovoltaïque sur tous les bâtiments l'exploitation.

**DOSSIER TECHNIQUE - DÉTAILS**

Maitre d'ouvrage: SCEA CHABUT - Polvrières LABESSERETTE 15120

**PERSPECTIVES**

DET3 Éch: 1:1°  
Aurillac, le 20/07/2023.

Dessiné par:  
Emmanuelle CLERMONT  
Conseiller Bâtiment:  
Vincent CHARBONNEL

