

DOSSIER DE FAISABILITE



Maître d'ouvrage: **GAEC D'ANGLARDS LE POMMIER**
Anglards le pommier
15310 - SAINT-CERNIN

Localisation
du projet : **Anglards le pommier**
15310 - SAINT-CERNIN

Description du projet de construction

Construction d'un bâtiment à usage de stabulation sur aire paillée pour bovins, aire d'exercice raclée, fumière couverte, bloc traite et laiterie.
 Construction d'un bâtiment semi-fermé à usage de stockage fourrage.

Constitution du dossier

Document d'urbanisme		
Plan cadastral - Éch: 1/2000 ^e		
Plan de Masse - Éch: 1/500 ^e		
Plans en coupe - Éch: 1/100 ^e , 1/150 ^e		
Plan de façades - Éch: 1/200 ^e		
Vue en plan - Éch: 1/200 ^e		
Perspectives		



Architecte:
Philippe HERNANDEZ
 SICA Habitat Rural - Cantal
 26, rue du 139^{ème} R.I - BP 239
 15002 AURILLAC Cedex
 Téléphone : 04 71 45 55 38

Tampon - Signature:

A Aurillac, le 17/10/2022

Dessiné par:
Emmanuelle CLERMONT

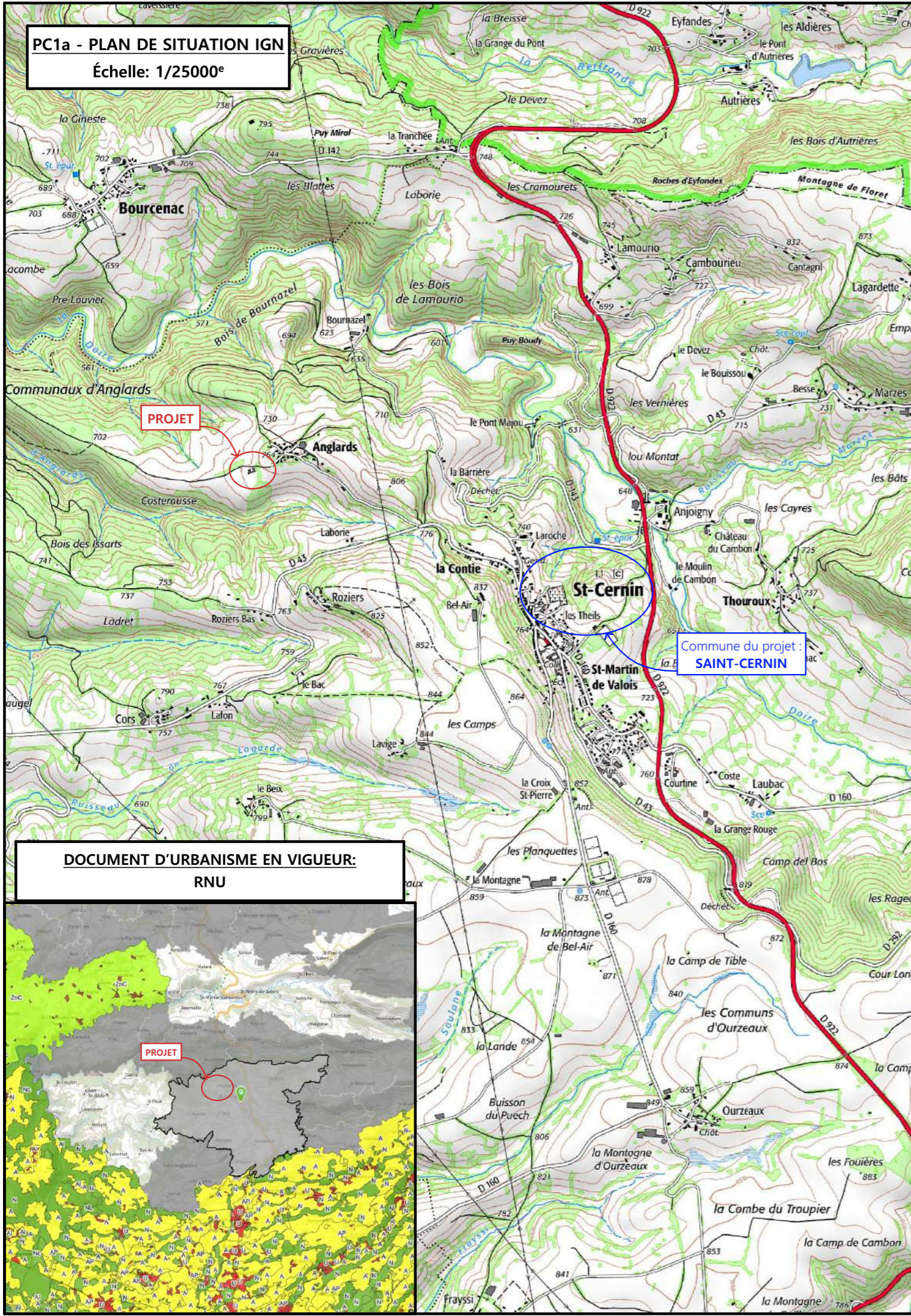
N° Client:
 1899

Etablissement de plans pour seule DEMANDE DE FAISABILITE et ne saurait, de ce fait, servir en aucune manière de PLANS PERMIS DE CONSTRUIRE OU D'EXECUTION.
 Les cotes de construction indiquées sur ces plans sont données à titre indicatif. Les entrepreneurs, chargés de la réalisation des travaux, devront, par corps d'état et après étude particulière, fournir les plans de détail et toutes les indications nécessaires à la parfaite exécution des travaux.

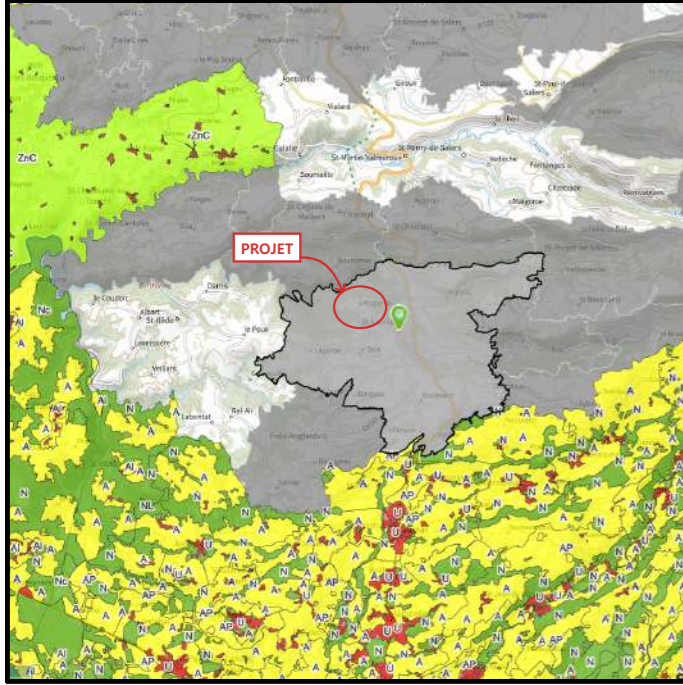
Les plans ainsi que l'implantation du bâtiment ont été dessinés sans étude de sol. Il conviendra de faire vérifier le projet auprès d'un professionnel compétent avant la réalisation des travaux.

-	-	-	-
0	17/10/2022	N.E.	Dossier initial, première édition.
Ind	Date	Par	Modifications

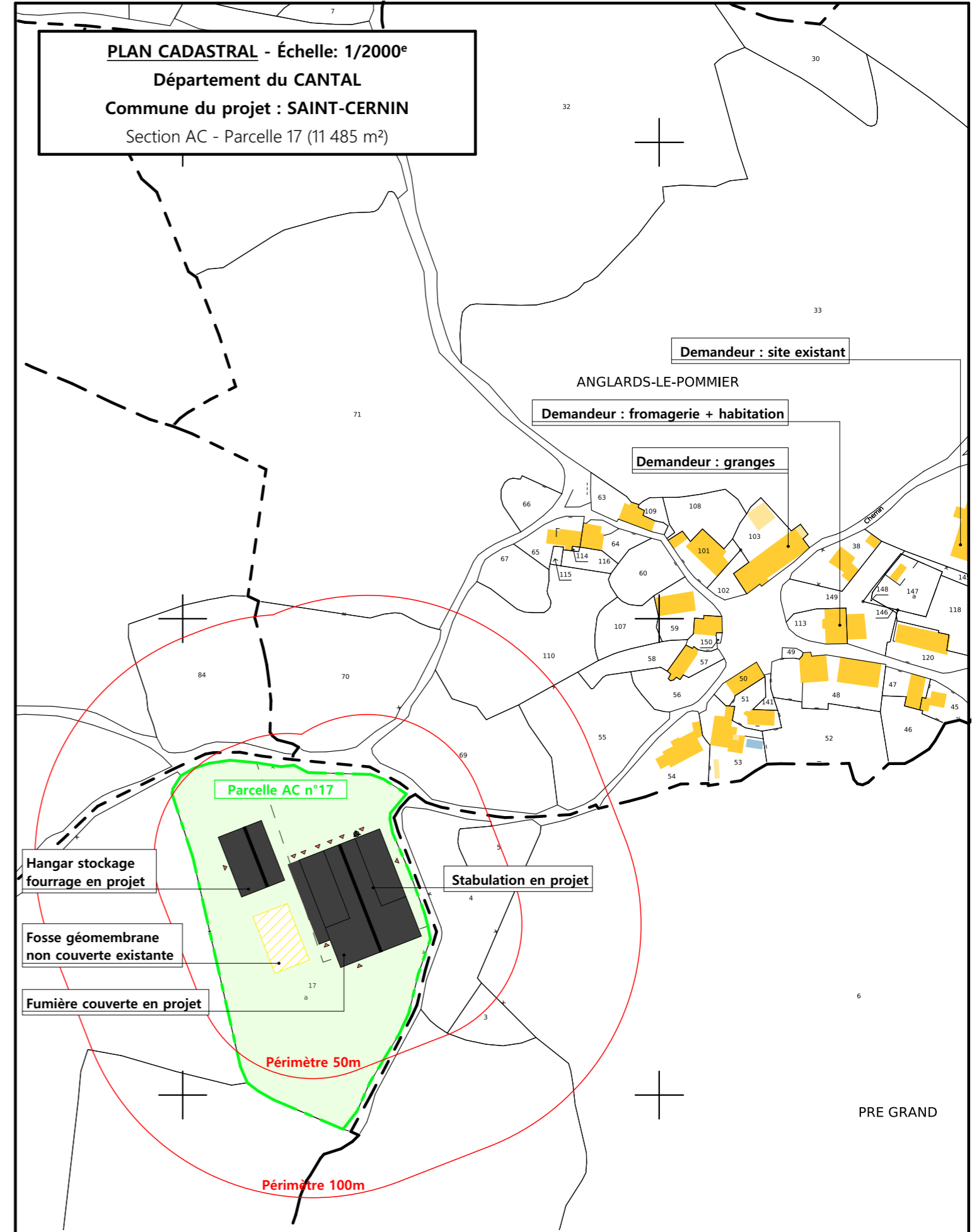
PC1a - PLAN DE SITUATION IGN
Échelle: 1/25000^e



DOCUMENT D'URBANISME EN VIGUEUR:
RNU



PLAN CADASTRAL - Échelle: 1/2000^e
Département du CANTAL
Commune du projet : SAINT-CERNIN
Section AC - Parcelle 17 (11 485 m²)



Etablissement de plans pour seule DEMANDE DE FAISABILITE et ne saurait servir en aucune manière de PLANS PERMIS DE CONSTRUIRE OU D'EXECUTER

Projet: Construction d'une stabulation sur aire paillée pour bovins, aire d'exercice raclée, fumière couverte, bloc traite et laiterie, et d'un bâtiment semi-fermé à usage de stockage fourrage.

DOSSIER DE FAISABILITE		Dessiné par: Emmanuel CLERMONT	SICA HABITAT RURAL Cantal
Maitre d'ouvrage: GAEC D'ANGLARDS LE POMMIER - Anglards le pommier SAINT-CERNIN 15310			
PLANS IGN / URBANISME / CADASTRE		Éch: Variée	Architecte: Philippe HERNANDEZ
		Aurillac, le 17/10/2022.	

Commune du projet : SAINT CERNIN
Section AC - Parcelles 17 (11 485 m²)

±0,00 Niveau Terrain Naturel
±0,00 Niveau Terrain Aménagé



Altitude : 750 m



Ecoulement des EP vers milieu naturel

Raccordements EDF + AEP : ???

Surface d'emprise au sol existante à démolir : 449.69 m²
Surface de plancher existante à démolir : 407.72 m²

Surface d'emprise au sol créée : 2 486.50 m²
Surface de plancher créée : 9.85 m²

Etablissement de plans pour seule DEMANDE DE FAISABILITE et ne saurait servir en aucune manière de PLANS PERMIS DE CONSTRUIRE OU D'EXECUTION.

Projet: Construction d'une stabulation sur aire paillée pour bovins, aire d'exercice raclée, fumière couverte, bloc traite et laiterie, et d'un bâtiment semi-fermé à usage de stockage fourrage.

DOSSIER DE FAISABILITE

Maitre d'ouvrage: GAEC D'ANGLARDS LE POMMIER - Anglards le pommier SAINT-CERNIN 15310

PLAN MASSE

Éch: 1:500^e

Aurillac, le 17/10/2022.

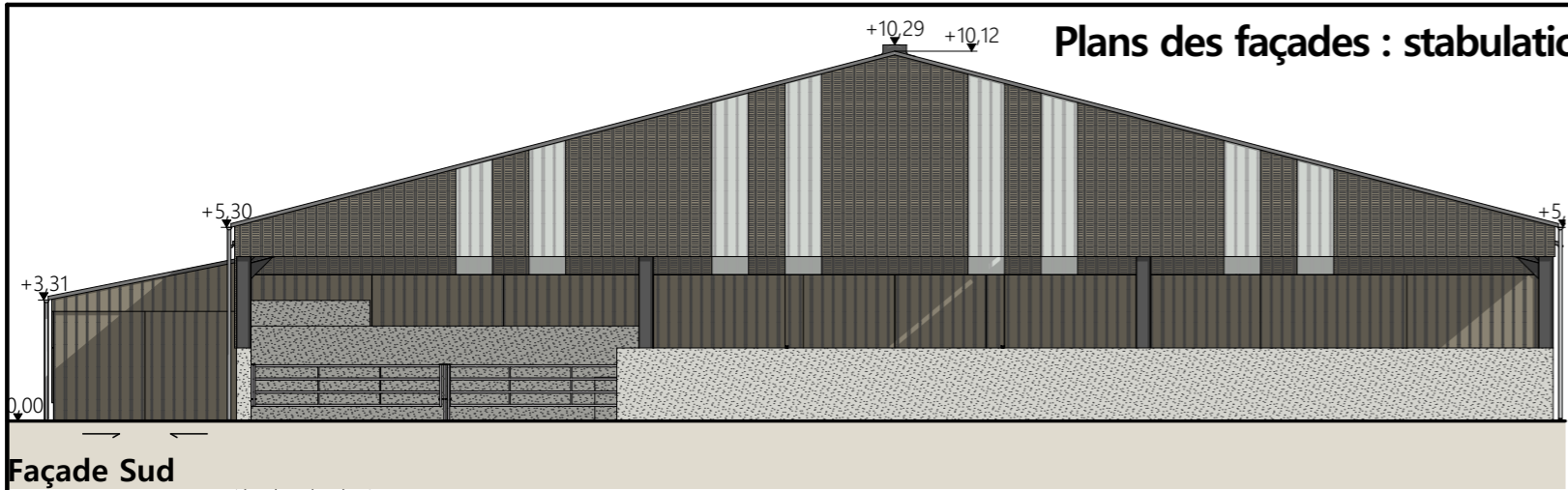
Dessiné par: Emmanuelle CLERMONT



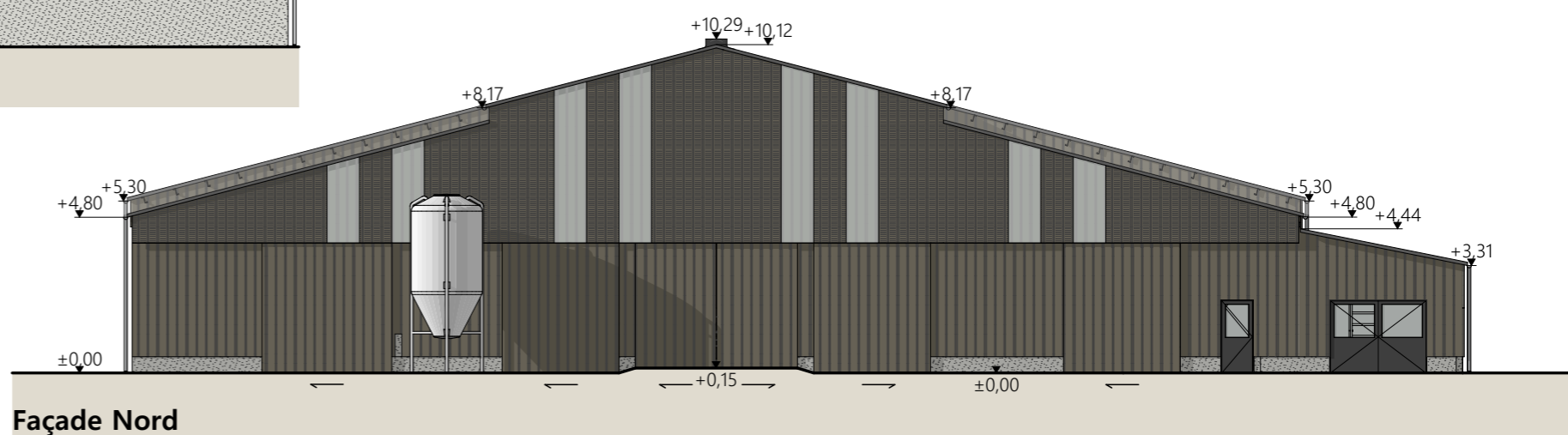
Architecte: Philippe HERNANDEZ

Plans des façades : stabulation - laiterie - fumière couverte

- Maçonnerie :
 - longrine béton enduit ton ciment ht 0.50 m
 - mur béton enduit ton ciment ht 2.00 m sur la fumière couverte
 - laiterie : mur béton enduit ton ciment ht 3.30 m ht
- Bardage :
 - acier plein RAL 7006
 - bardage haut acier à ventelles RAL 7006 - translucides largeur 1.00 m
- Menuiseries :
 - coulissantes bardage acier RAL 7006
 - laiterie : double portes battantes + vitrages RAL 7016
 - bloc traite et local technique : fenêtres oscillantes RAL 7016
- Charpente :
 - métallique
- Couverture :
 - acier isolé RAL 7022
- Faîtage :
 - ouvert couvert (ouverture 25cm)



Façade Sud



Façade Nord



Façade Ouest

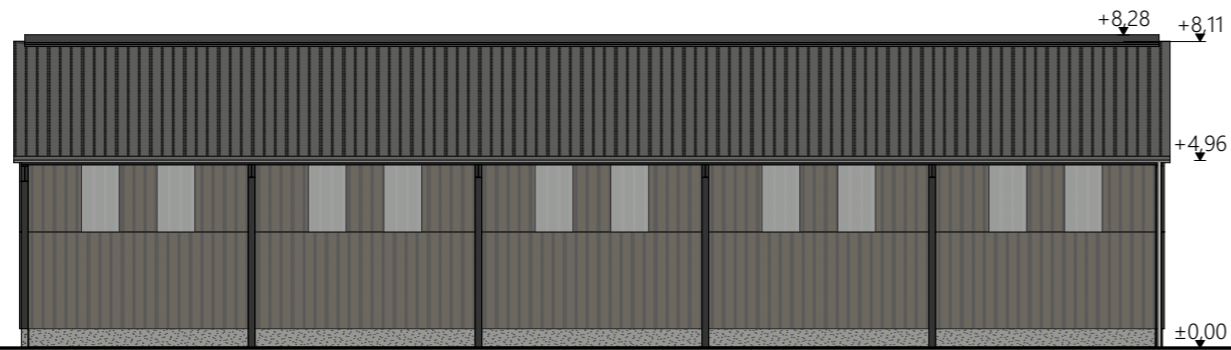


Façade Est

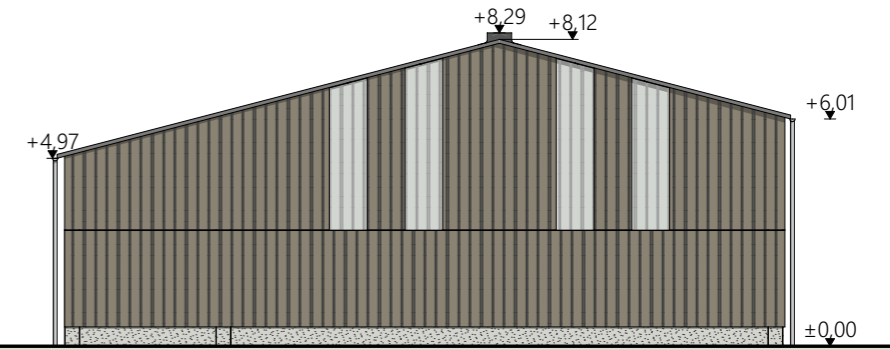
Etablissement de plans pour seule DEMANDE DE FAISABILITE et ne saurait servir en aucune manière de PLANS PERMIS DE CONSTRUIRE OU D'EXECUTION.

Projet: Construction d'une stabulation sur aire paillée pour bovins, aire d'exercice raclée, fumière couverte, bloc traite et laiterie, et d'un bâtiment semi-fermé à usage de stockage fourrage.	
DOSSIER DE FAISABILITE	
Maitre d'ouvrage: GAEC D'ANGLARDS LE POMMIER - Anglards le pommier SAINT-CERNIN 15310	
PLANS DE FACADES	Éch: 1:200 ^e
Aurillac, le 17/10/2022.	Dessiné par: Emmanuelle CLERMONT
 Architecte: Philippe HERNANDEZ	

Plans des façades : hangar stockage fourrage



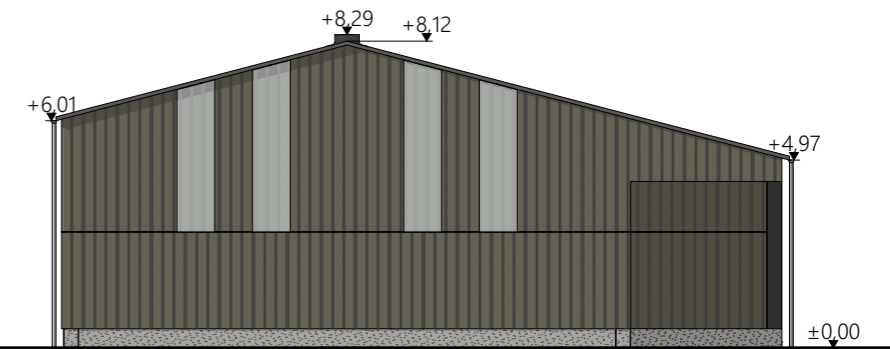
Façade Ouest



Façade Sud



Façade Est



Façade Nord

Maçonnerie :	- longrine béton enduit ton ciment ht 0.50 m
Bardage :	- acier plein RAL 7006
	- bardage haut acier RAL 7006 - translucides largeur 1.00 m
Charpente :	- métallique
Couverture :	- acier isolé RAL 7022
Faitage :	- ouvert couvert (ouverture 25cm)

Etablissement de plans pour seule DEMANDE DE FAISABILITE et ne saurait servir en aucune manière de PLANS PERMIS DE CONSTRUIRE OU D'EXECUTION.

Projet: Construction d'une stabulation sur aire paillée pour bovins, aire d'exercice raclée, fumière couverte, bloc traite et laiterie, et d'un bâtiment semi-fermé à usage de stockage fourrage.

DOSSIER DE FAISABILITE

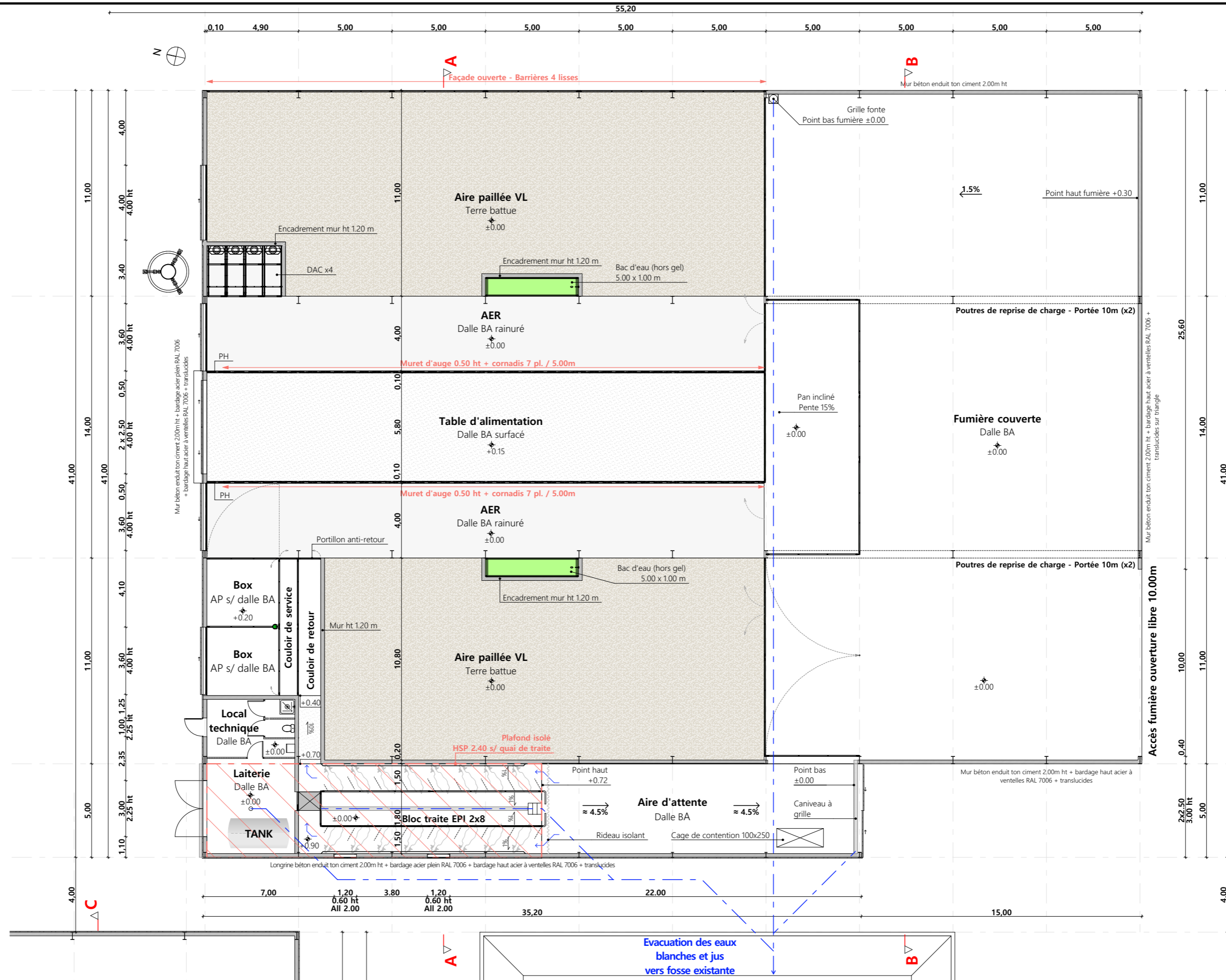
Maitre d'ouvrage: GAEC D'ANGLARDS LE POMMIER - Anglards le pommier SAINT-CERNIN 15310

PLANS DE FACADES

Éch: 1:200^e
Aurillac, le 17/10/2022.

Dessiné
par:
Emmanuelle
CLERMONT

SICA
HABITAT RURAL
Cantal
Architecte: Philippe HERNANDEZ



Projet: Construction d'une stabulation sur aire paillée pour bovins, aire d'exercice raclée, fumière couverte, bloc traite et laiterie, et d'un bâtiment semi-fermé à usage de stockage fourrage.

DOSSIER TECHNIQUE - DÉTAILS : FAISABILITE

Maitre d'ouvrage: **GAEC D'ANGLARDS LE POMMIER - Anglards le pommier SAINT-CERNIN 15310**

VUE AU SOL

Éch: 1:200^e

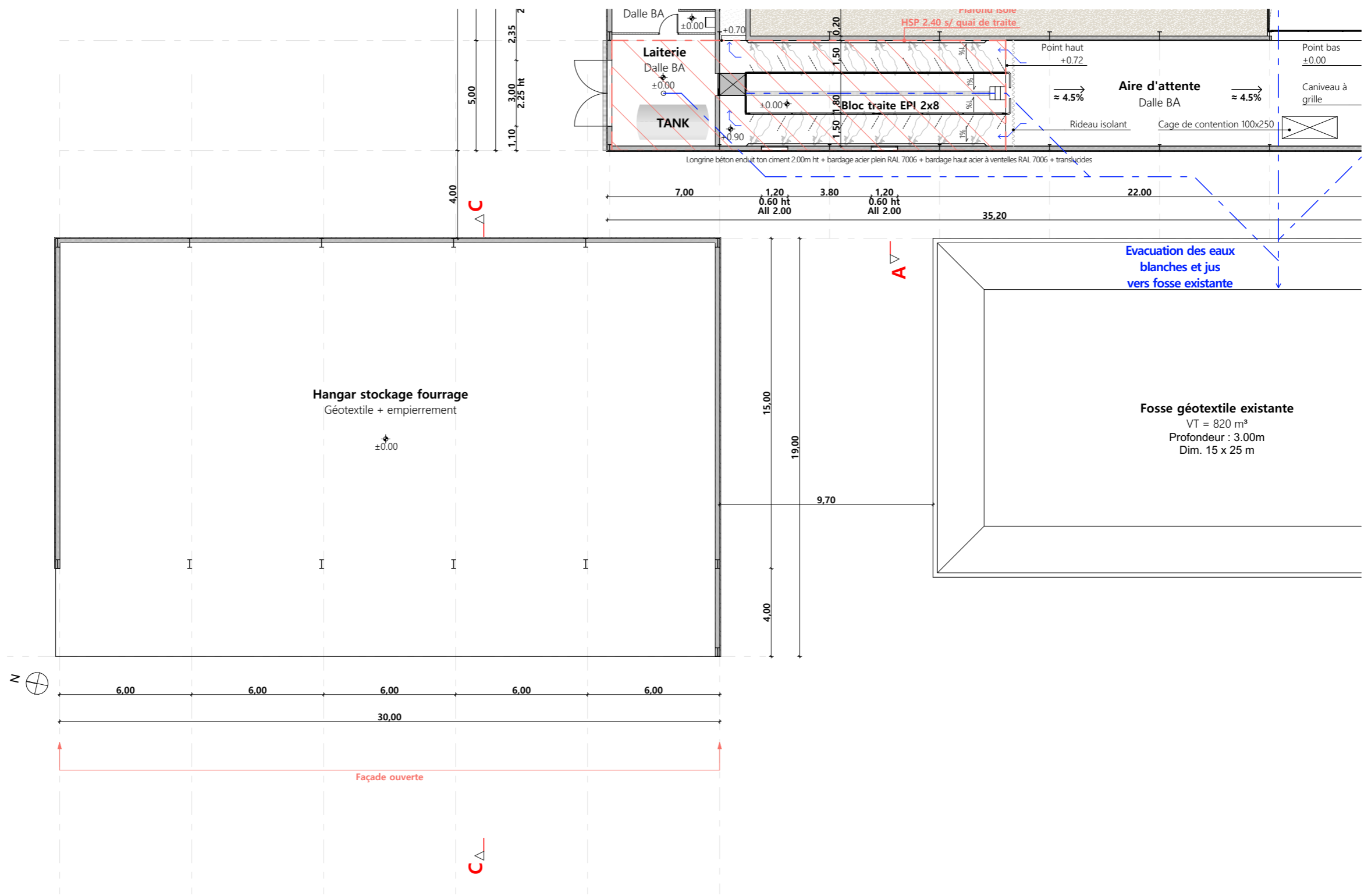
Aurillac, le 17/10/2022.

Dessiné par: **Emmanuelle CLERMONT**

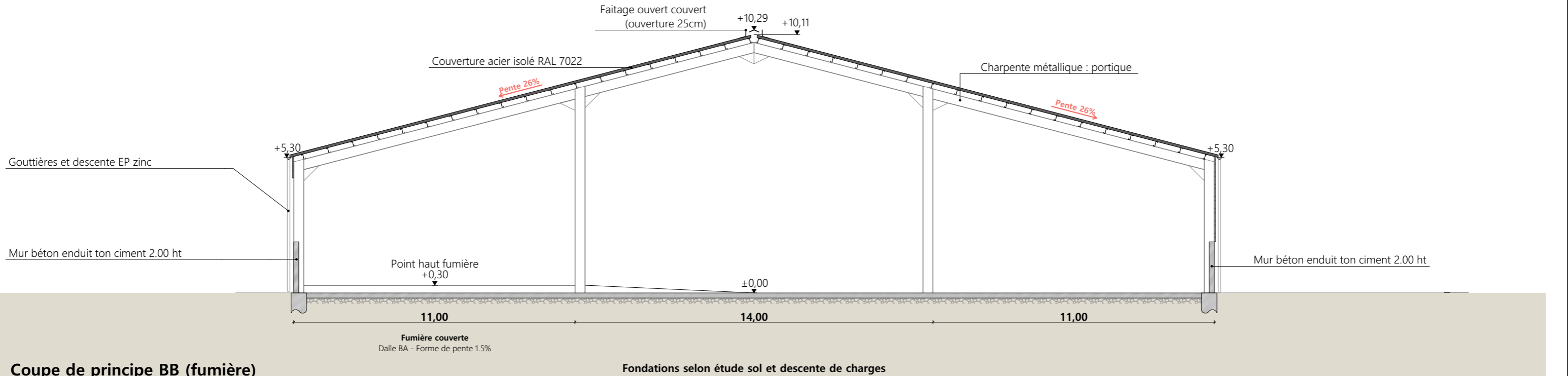
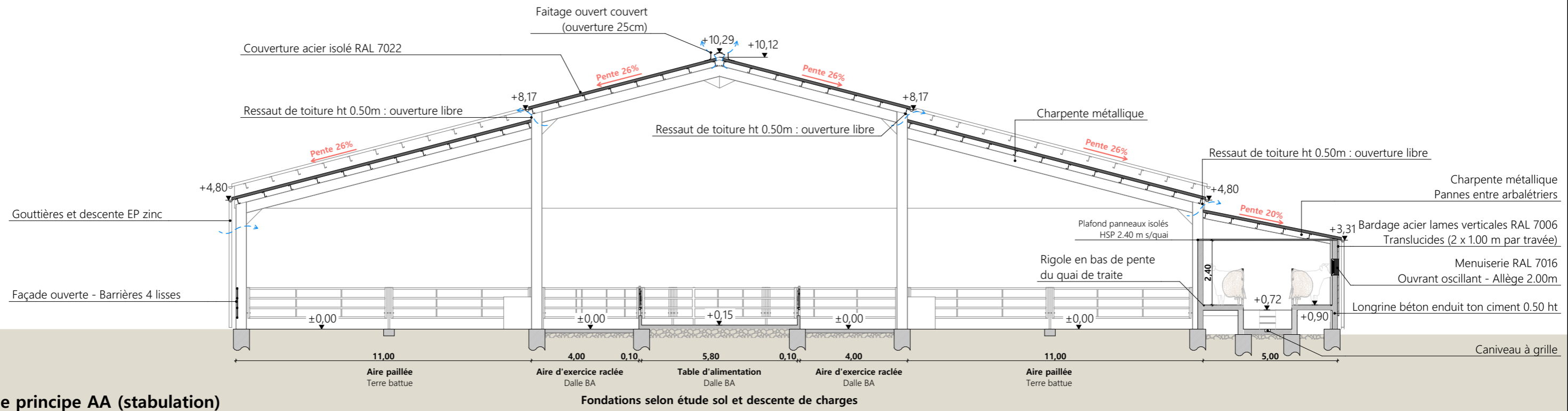
Conseiller Bâtiment: **Vincent CHARBONNEL**

AGRICULTURES & TERRITOIRES
CHAMBRE D'AGRICULTURE CANTAL

Etablissement de plans pour seule DEMANDE DE FAISABILITE et ne saurait servir en aucune manière de PLANS PERMIS DE CONSTRUIRE OU D'EXECUTION.

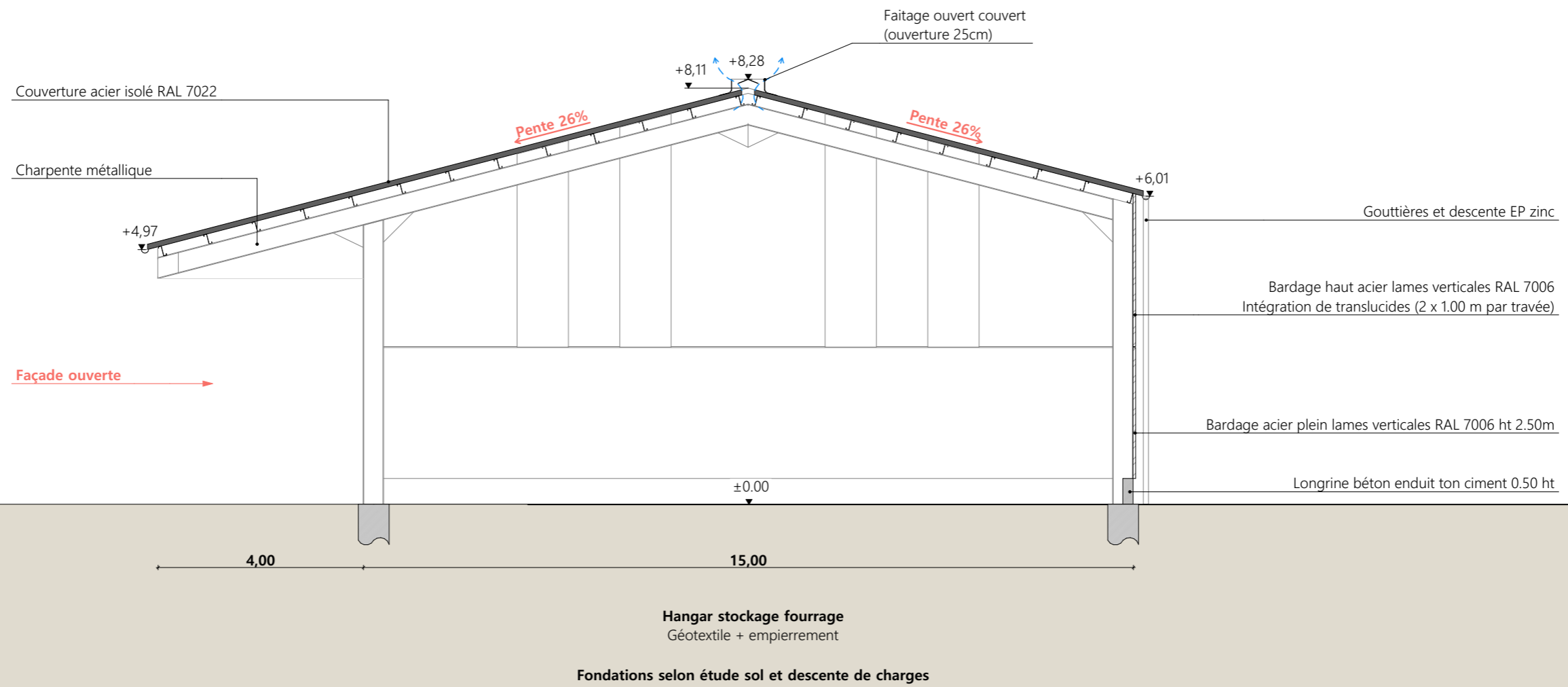


Projet: Construction d'une stabulation sur aire paillée pour bovins, aire d'exercice raclée, fumière couverte, bloc traite et laiterie, et d'un bâtiment semi-fermé à usage de stockage fourrage.		Dessiné par: Emmanuelle CLERMONT	AGRICULTURES & TERRITOIRES CHAMBRE D'AGRICULTURE CANTAL
DOSSIER TECHNIQUE - DÉTAILS : FAISABILITE			
Maître d'ouvrage: GAEC D'ANGLARDS LE POMMIER - Anglards le pommier SAINT-CERNIN 15310		Conseiller Bâtiment:	Vincent CHARBONNEL
VUE AU SOL		Éch: 1:200 ^e	
DET1	Aurillac, le 17/10/2022.		



Etablissement de plans pour seule DEMANDE DE FAISABILITE et ne saurait servir en aucune manière de PLANS PERMIS DE CONSTRUIRE OU D'EXECUTION.

Projet: Construction d'une stabulation sur aire paillée pour bovins, aire d'exercice raclée, fumière couverte, bloc traite et laiterie, et d'un bâtiment semi-fermé à usage de stockage fourrage.		Dessiné par: Emmanuelle CLERMONT	AGRICULTURES & TERRITOIRES CHAMBRE D'AGRICULTURE CANTAL
DOSSIER TECHNIQUE - DÉTAILS			
Maitre d'ouvrage: GAEC D'ANGLARDS LE POMMIER - Anglards le pommier SAINT-CERNIN 15310		Conseiller Bâtiment: Vincent CHARBONNEL	
COUPE DE PRINCIPE		DET2	Éch: 1:150 ^e
		Aurillac, le 17/10/2022.	




Coupe de principe CC (hangar stockage fourrage)

Projet: Construction d'une stabulation sur aire paillée pour bovins, aire d'exercice raclée, fumière couverte, bloc traite et laiterie, et d'un bâtiment semi-fermé à usage de stockage fourrage.			
DOSSIER TECHNIQUE - DÉTAILS			Dessiné par:
Maître d'ouvrage: GAEC D'ANGLARDS LE POMMIER - Anglards le pommier SAINT-CERNIN 15310			Emmanuelle CLERMONT
COUPE DE PRINCIPE		DET2	Éch: 1:100 ^e
		Aurillac, le 17/10/2022.	Conseiller Bâtiment: Vincent CHARBONNEL





Etablissement de plans pour seule DEMANDE DE FAISABILITE et ne saurait servir en aucune manière de PLANS PERMIS DE CONSTRUIRE OU D'EXECUTION.

<p>Projet: Construction d'une stabulation sur aire paillée pour bovins, aire d'exercice raclée, fumière couverte, bloc traite et laiterie, et d'un bâtiment semi-fermé à usage de stockage fourrage.</p>		<p>Dessiné par: Emmanuelle CLERMONT</p>	
<p>DOSSIER TECHNIQUE - DÉTAILS</p>			
<p>Maitre d'ouvrage: GAEC D'ANGLARDS LE POMMIER - Anglards le pommier SAINT-CERNIN 15310</p>		<p>Conseiller Bâtiment: Vincent CHARBONNEL</p>	
<p>PERSPECTIVES</p>		<p>DET3 Éch: 1:1^e Aurillac, le 17/10/2022.</p>	